

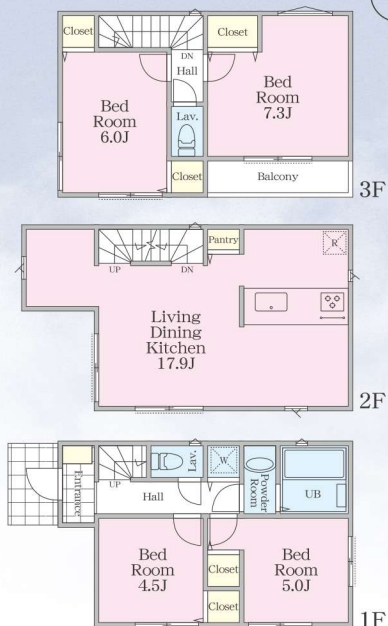


# 旭区南希望が丘

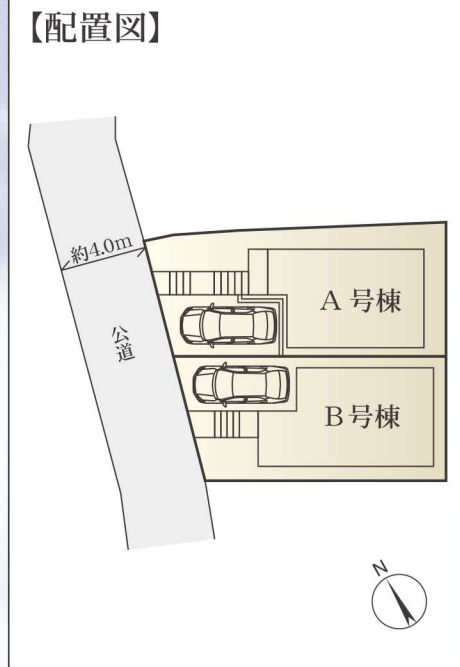
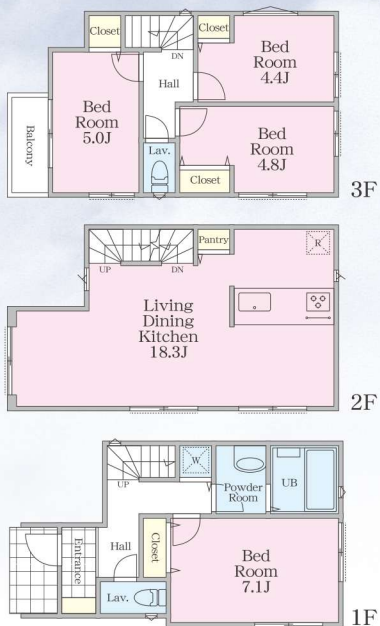
自然と都市機能が調和した街「南希望が丘」。落ち着いた教育環境が整い、自然豊かな心地良いエリアです。幼稚園なども点在しており、お子様にも安心の住環境です。

こちらはB号棟のイメージパースです。  
※現況と異なる場合は現況有姿となります。

**A号棟** ■販売価格 **4,380**万円  
4LDK +カーズベース1台  
土地面積 78.85㎡ 建物面積 93.35㎡  
■建築確認番号/第2022SBC-確01101Y号



**B号棟** ■販売価格 **4,330**万円  
4LDK +カーズベース1台  
土地面積 68.75㎡ 建物面積 94.12㎡  
■建築確認番号/第2022SBC-確01102Y号



## トップランナー基準対応住宅 (断熱等級4相当)

トップランナー基準とは、一定規模以上の事業者に対して、我が国の住宅品質水準を高める為に、国土交通省が推奨・指導している建物の性能基準です。  
弊社では外壁・窓等の断熱性能に加えて、給湯設備や節湯の省エネ性能を高め一般的な建物よりも高い水準の省エネを実現しています。



## Equipment

ベタ基礎	構造用合板	耐火	シックハウス対応	2重床	カラーTV	タグキー	日当たり良好	システムバス
24時間換気システム	コンセント2ヶ所	ペアガラス	浴室乾燥機	洗面台	シャワートイレ	システムキッチン	浄水器内蔵型	エコジョーズ

## Warranty・Inspection

地盤保証 20年	建物瑕疵保証 10年	第三者住宅検査	フラット3S利用可
----------	------------	---------	-----------

## Life Information

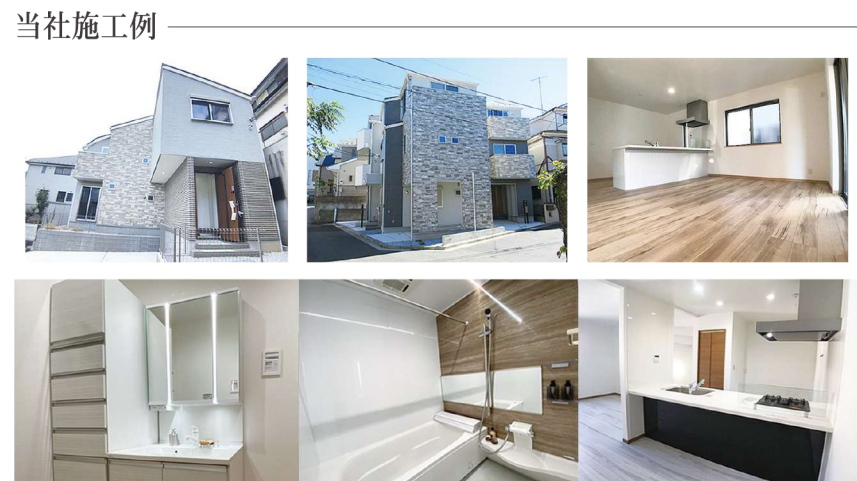
- ファミリーマート.....約180m
- 横浜三輪幼稚園.....約340m
- 善部町第四公園.....約330m
- 南希望が丘郵便局.....約640m

## 学区

さが丘小学校  
南希望が丘中学校

【物件概要】 ■所在地/横浜市旭区南希望が丘20番地14(住居表示未実施地区) ■構造規模/木造3階建 ■土地権利/所有権 ■建ぺい率/60% ■容積率/200% ■地目/宅地 ■用途地域/準住居地域 ■高度地域/第4種高度地区 ■防火指定/準防火地域 ■都市計画/市街化区域 ■接道/西側幅員4.0m公道 ■完成/2023年7月上旬 ■引渡/2023年7月未以降 ■設備/公営水道、都市ガス、東京電力、公共下水 ※当社指定の司法書士及び土地家屋調査士になります。 ※建物表示登記費用110,000円(税込)が必要になります。 ※フラット3S(金利Bタイプ)利用の場合、別途申請費用110,000円(税込)が必要になります。 ※図面と現況が異なる場合は現況優先と致します。 ※完成及び引渡は着工時期により変更になります。 担当へ確認ください。 ※外構標準仕様はカーズベース1台分となります。 ※瑕疵保証及び第三者建物検査会社が変更になる場合があります。

相鉄いずみ野線 「南万騎が原」 駅 徒歩 **11**分  
相鉄線 「希望ヶ丘」 駅 徒歩 **14**分



# 株式会社 リアル

(公社)神奈川県宅建物取引業協会会員 (公社)全国宅建物取引業保証協会会員

宅地建物取引業/国土交通大臣(1)第10198号  
建設業/神奈川県知事許可(特-2)第80610号  
一級建築士事務所/神奈川県知事登録17489号  
〒220-0004 神奈川県横浜市西区北幸2-9-10 横浜HSビル7F(受付)・8F  
tel: 045-312-0101 fax: 045-312-0102  
URL www.real-real.jp 担当: 松浦

**建売用地・アパート用地  
中古マンション・収益物件  
何でも買取致します**

■手数料/3%(税込)  
■取引態様/売主

弊社ショールーム  
プレゼンテーション承ります。  
※要予約(営業へご連絡ください)