

鶴見区市場東中町IV 新築戸建全3棟

「鶴見市場」駅まで徒歩5分の優れた交通アクセスが魅力です！
 国道15号線第一京浜が近い為、車の移動も便利。駅周辺は住宅街が広がる。
 「八丁畷」駅も徒歩11分の2路線2駅利用可能なエリアになります。



■販売価格
4,330 (税込) 万円 ~ **4,580** (税込) 万円

こちらはC号棟のイメージパースです。
 ※現況と異なる場合は現況有姿となります。

トップランナー基準対応住宅 (断熱等級4相当)

トップランナー基準とは、一定規模以上の事業者に対して、我が国の住宅品質水準を高める為に、国土交通省が推奨・指導している建物の性能基準です。
 弊社では外壁・窓等の断熱性能に加えて、給湯設備や節湯の省エネ性能を高め一般的な建物よりも高い水準の省エネを実現しています。



スーパー・コンビニ・ドラッグストア至近。便利で暮らしやすいロケーション。
 2階・LDKはリビングイン階段&対面式キッチン仕様!全室収納付き!

A号棟

3LDK
 +カースペース1台

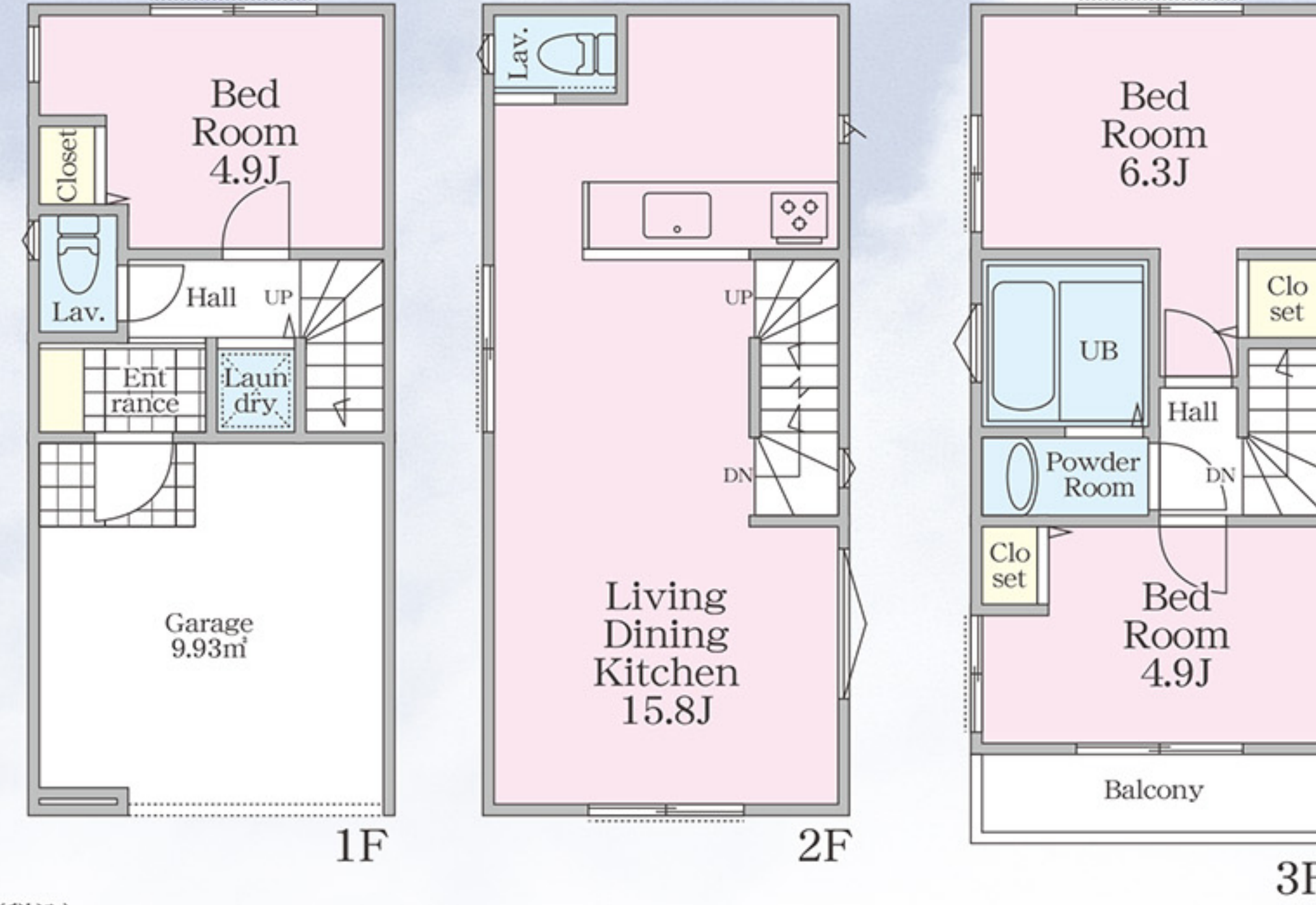
土地面積
44.25m²

建物面積
87.41m²
(車庫面積12.62m²
 ポーチ面積1.44m²含む)

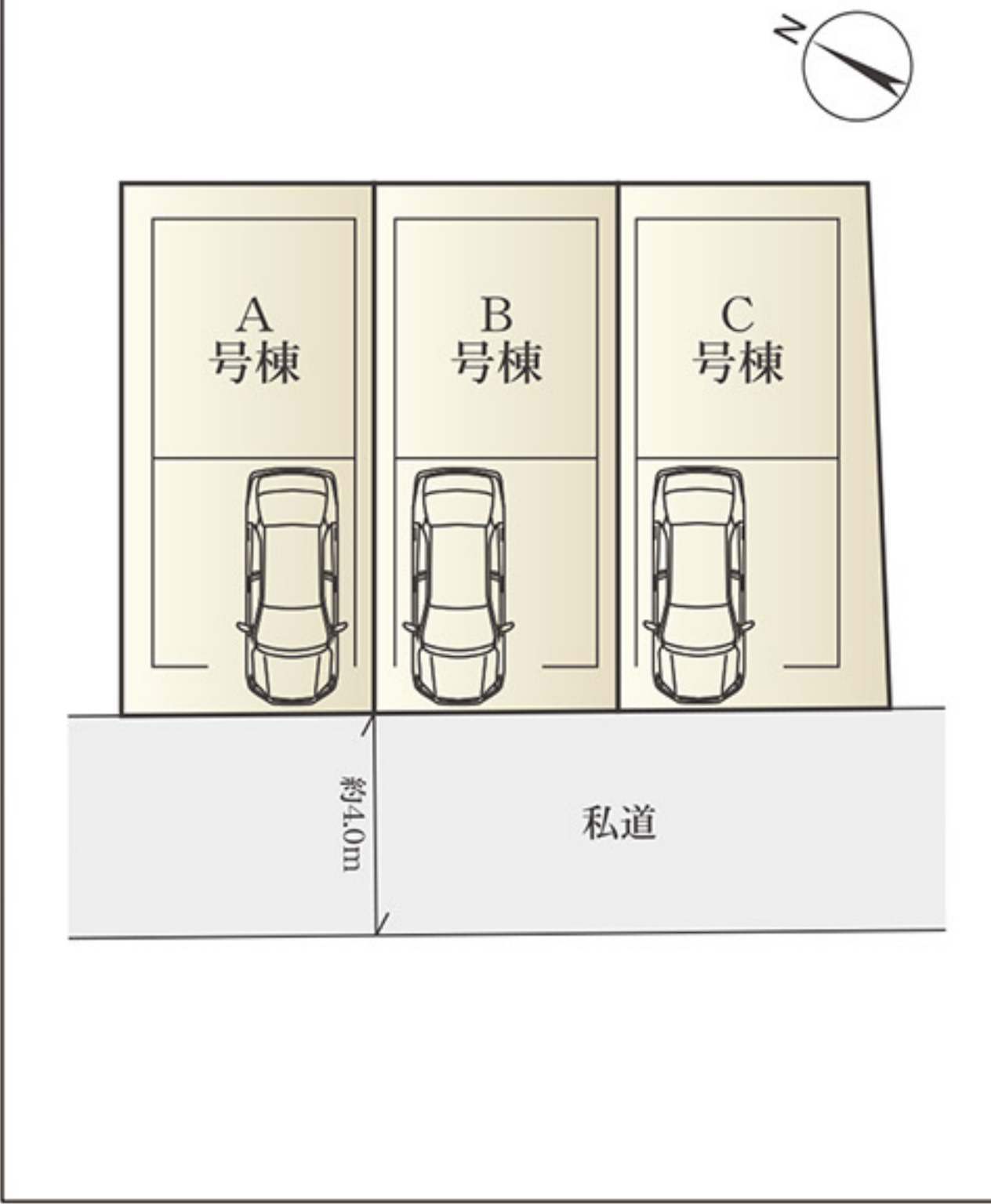
■建築確認番号/
 第2022SBC-確02165Y号

4,430 万円

■販売価格
4,330 (税込) 万円



【配置図】



Equipment



Warranty・Inspection



Life Information

- まいばすけっと.....約150m ■ツルハドラッグ.....約240m
- セブンイレブン.....約200m ■ビッグヨーサン.....約790m

学区
市場小学校 市場中学校

【物件概要】 ■所在地/横浜市鶴見区市場東中町13番23号(住居表示未実施地区) ■構造規模/木造3階建 ■土地権利/所有権 ■建ぺい率/60% ■容積率/200% ■地目/宅地 ■用途地域/準工業地域 ■高度地域/第5種高度地区 ■防火指定/準防火地域 ■都市計画/市街化区域 ■接道/南西側幅員約4.0m私道 ■完成/2023年9月予定(C号棟)、2023年10月予定(A・B号棟) ■引渡/2023年6月以降(C号棟)、2023年9月以降(A・B号棟) ■設備/公営水道、都市ガス、東京電力、公共下水道 ※当社指定の司法書士及び土地家屋調査士になります。 ※建物表示登記費用110,000円(税込)が必要になります。 ※フラット35S(金利Bタイプ)利用の場合、別途申請費用110,000円(税込)が必要になります。 ※図面と現況が異なる場合は現況優先と致します。 ※完成及び引渡は着工時期により変更になります。 担当へ確認ください。 ※外構標準仕様はカースペース1台分となります。 ※瑕疵保険及び第三者建物検査会社に変更になる場合があります。

京浜急行線「鶴見市場」駅徒歩 **5分**
 J R南武線「八丁畷」駅徒歩 **11分**



カーナビ:横浜市鶴見区市場東中町13-23



株式会社 リアル

(公社)神奈川県宅地建物取引業協会会員 (公社)全国宅地建物取引業保証協会会員

宅地建物取引業/国土交通大臣(1)第10198号
 建設業/神奈川県知事許可(特-2)第80610号
 一級建築士事務所/神奈川県知事登録17489号
 〒220-0004 神奈川県横浜市西区北幸2-9-10 横浜HSビル7F(受付)・8F
 tel: 045-312-0101 fax: 045-312-0102
 URL www.real-real.jp 担当: 平川

**建売用地・アパート用地
 中古マンション・収益物件
 何でも買取致します**

■手数料/3%(税込)
 ■取引態様/売主

弊社ショールーム
 プレゼンテーション承ります。
 ※要予約(営業へご連絡ください)

B号棟

土地面積 42.70m² 建物面積 87.41m² (車庫面積12.62m² ポーチ面積1.44m²含む)

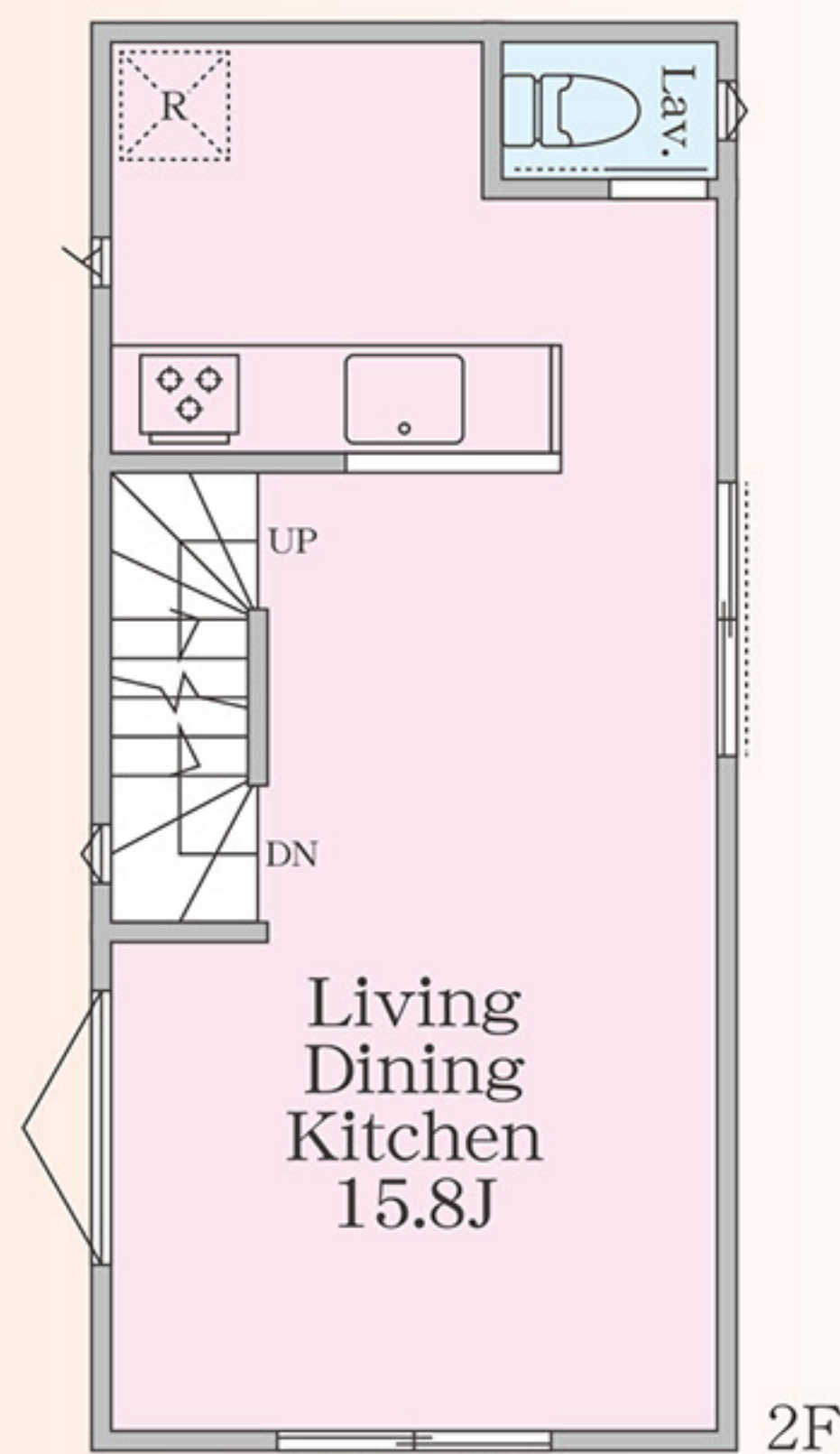
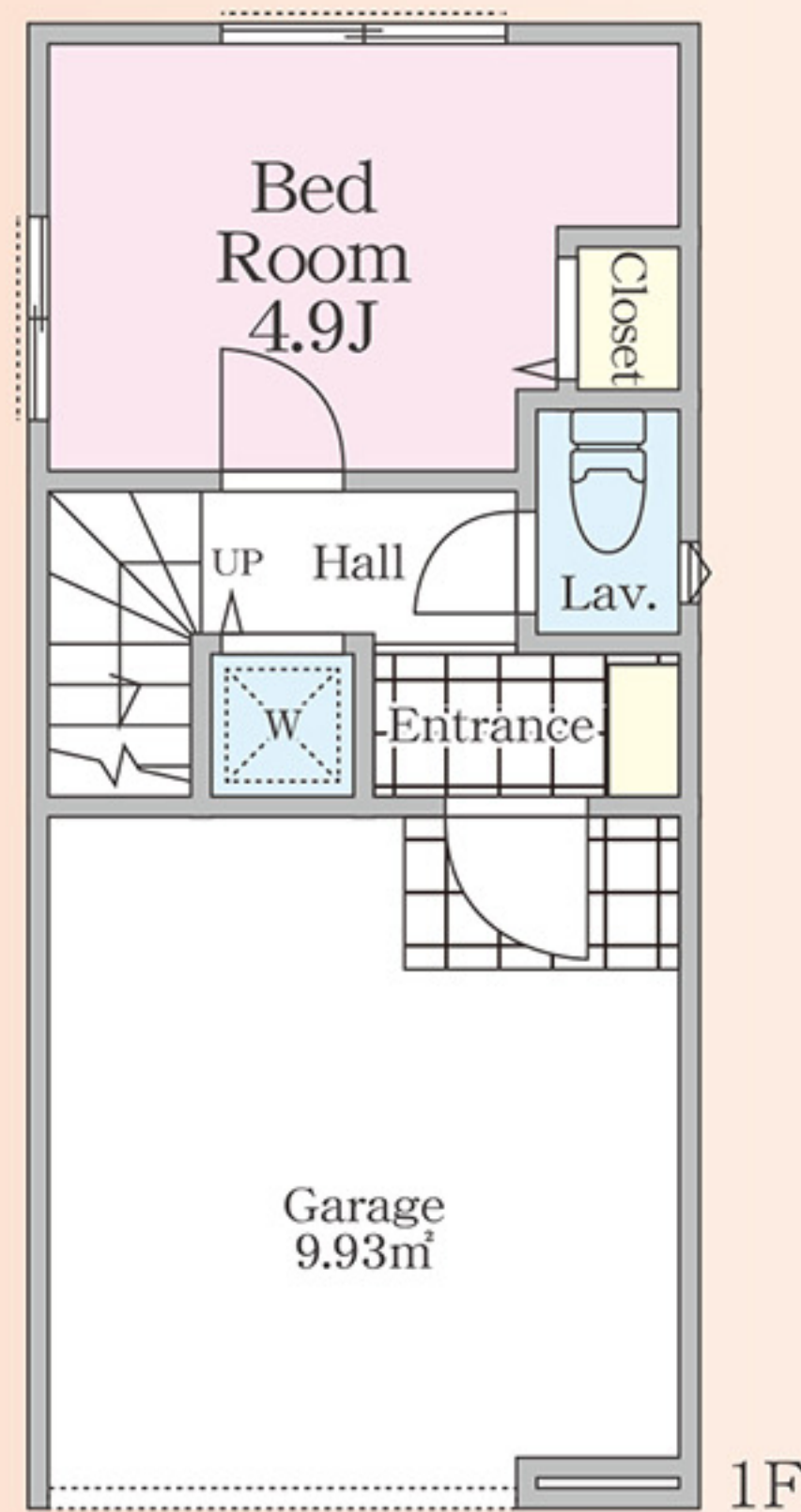
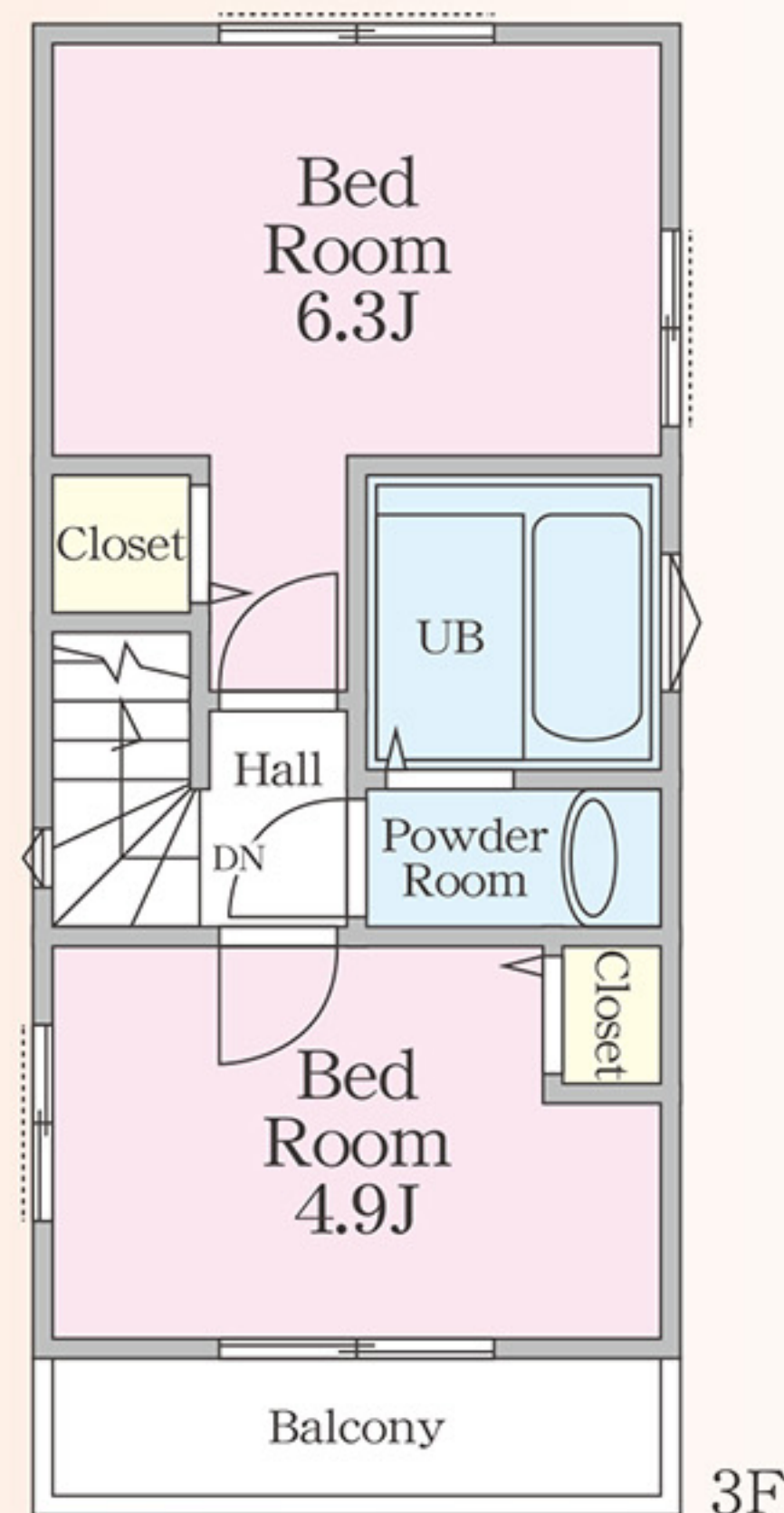
3LDK
+カースペース1台

■建築確認番号/第2022SBC-確00846Y号



■販売価格

4,480 (税込) 万円
~~4,580~~ 万円



C号棟

土地面積 45.45m² 建物面積 87.41m² (車庫面積12.62m² ポーチ面積1.44m²含む)

3LDK
+カースペース1台

■建築確認番号/第2022SBC-確00847Y号



■販売価格

4,580 (税込) 万円
~~4,680~~ 万円

