

宮前区神木本町二丁目

新築戸建全5棟

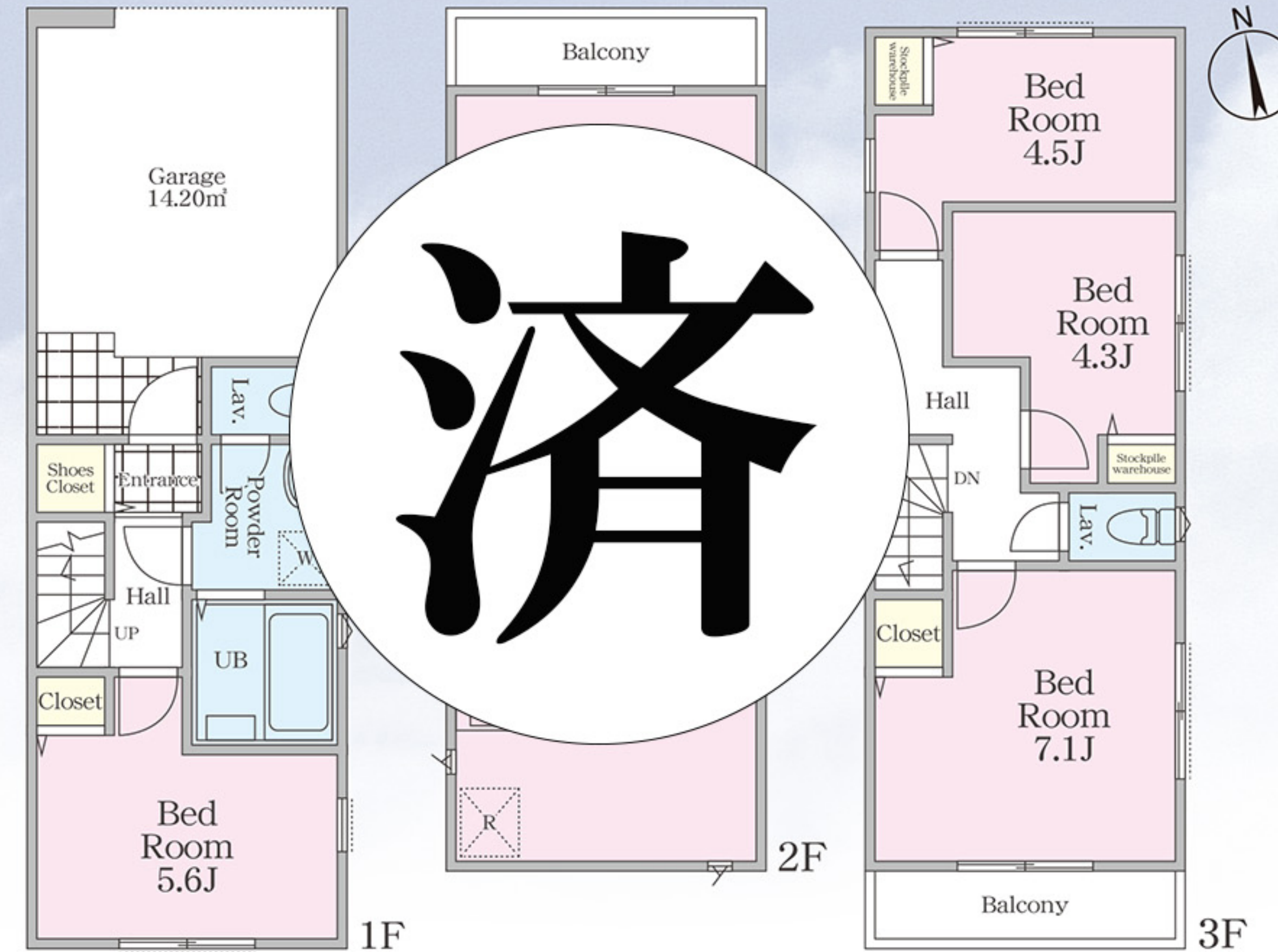
バス停歩2分乗車10分で、2路線利用可能な「溝の口」駅を最寄駅とする。
JR線「武蔵溝ノ口」駅も隣接し、「高津区役所」も近い。
大型商業施設が立地しており金融機関、教育機関も集まるエリアです。



■販売価格 **4,280** (税込) 万円

こちらはD号棟のイメージパースです。
※現況と異なる場合は現況有姿となります。

B号棟 土地面積 58.44m² 建物面積 108.46m²
(車庫等14.20m²・備蓄倉庫1.16m²含む) ■建築確認番号/第2022SBC-確01772Y号



済

Equipment

24時間換気システム	ベタ基礎	構造用合板	耐火	シックハウス対応	2重床	カラーTVドアホン	タグキー	日当たり良好	システムバス
全室コンセント	ベアガラス	浴室乾燥機乾燥暖房機	三面鏡洗面台	シャワートイレ(2ヶ所)	食器洗浄機付システムキッチン	浄水器内蔵型ハンドシャワー水栓	エコジョーズ		

Warranty・Inspection

地盤保証 20年 QSSカオリティサポートシステム株式会社	建物瑕疵保証 10年 JIO 日本住宅保証検査機構		
----------------------------------	------------------------------	--	--

Life Information

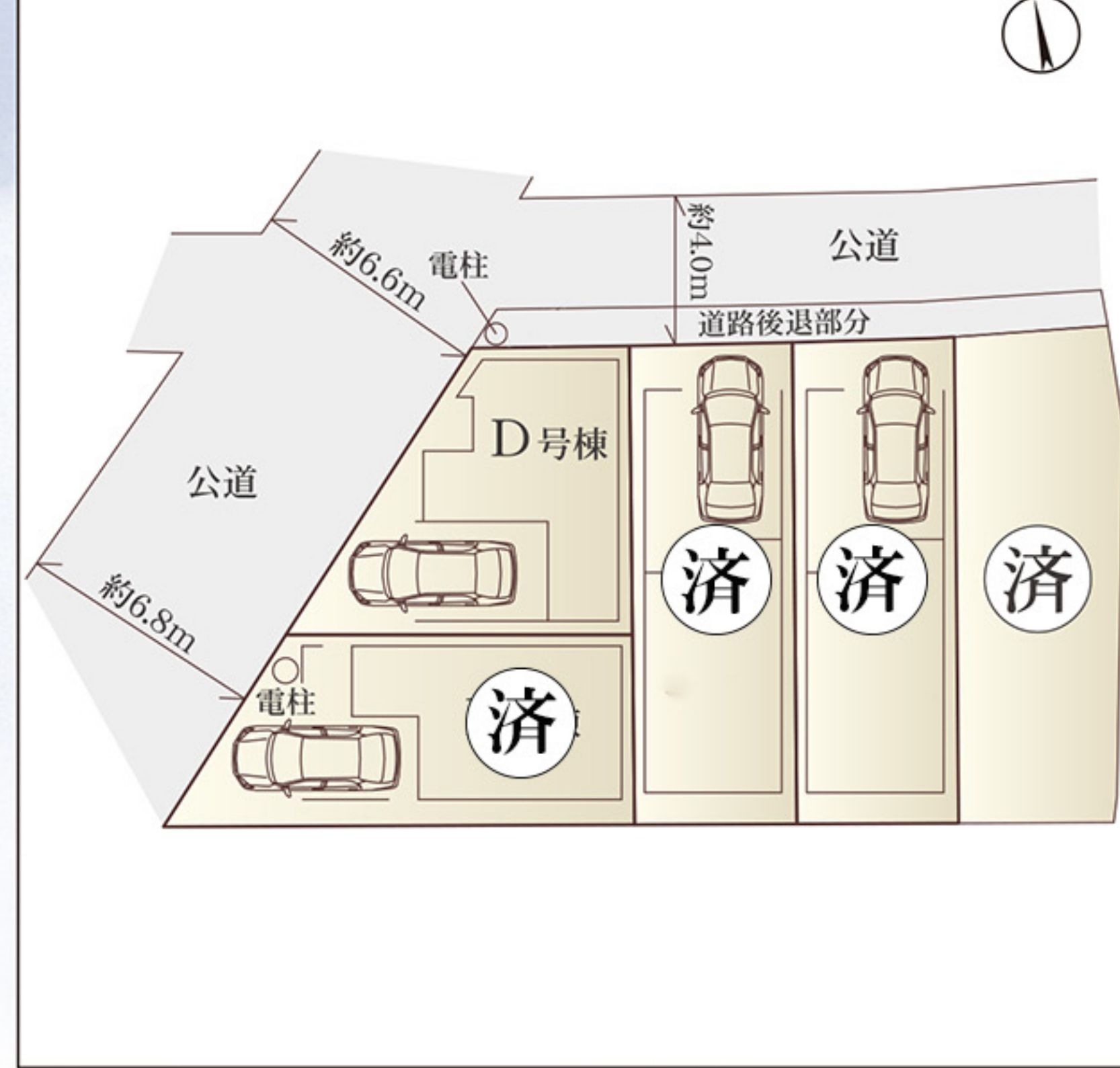
- ガスト……………約110m ■ファミリーマート……………約220m
- セブンイレブン……………約140m ■クリエイトSD……………約270m

学区

- 向 丘小学校
- 向 丘中学校

【物件概要】 ■所在地/川崎市宮前区神木本町二丁目1-18(旧住居表示) ■構造規模/木造3階建 ■土地権利/所有権 ■建ぺい率/60% ■容積率/200% ■地目/宅地 ■用途地域/準住居地域 ■防火指定/準防火地域 ■高度地域/第3種高度地区 ■都市計画/市街化区域 ■接道/西側幅員約6.6~6.8m公道・北側幅員約4.0m公道セットバック部:14.61m(持分1/3) ■完成/C・D・E;2023年10月末完成予定・B;2023年12月上旬予定 ■C・D・E;2023年11月中旬以降・B;2023年12月下旬以降 ■設備/公営水道、都市ガス、東京電力、公共下水 ※当社指定の司法書士及び土地家屋調査士になります。 ※建物表示登記費用110,000円(税込)が必要になります。 ※フラット35S(金利Bタイプ)利用の場合、別途申請費用110,000円(税込)が必要になります。 ※図面と現況が異なる場合は現況優先と致します。 ※完成及び引渡は着工時期により変更になります。 担当へ確認ください。 ※瑕疵保険及び第三者建物検査会社に変更になる場合があります。

【配置図】



田園都市線・大井町線「溝の口」駅

バス 10分 「神木本町」停歩2分



カーナビ:川崎市宮前区神木本町2-1-18



株式会社 リアル

(公社)神奈川県宅地建物取引業協会会員 (公社)全国宅地建物取引業保証協会会員

宅地建物取引業/国土交通大臣(1)第10198号
建設業/神奈川県知事許可(特-2)第80610号
一級建築士事務所/神奈川県知事登録17489号
〒220-0004 神奈川県横浜市西区北幸2-9-10 横浜HSビル7F(受付)-8F
tel: 045-312-0101 fax: 045-312-0102
URL www.real-real.jp 担当:松浦

建売用地・アパート用地
中古マンション・収益物件
何でも買取致します

弊社ショールーム
プレゼンテーション承ります。
※要予約(営業へご連絡ください)

■手数料/3%(税込)

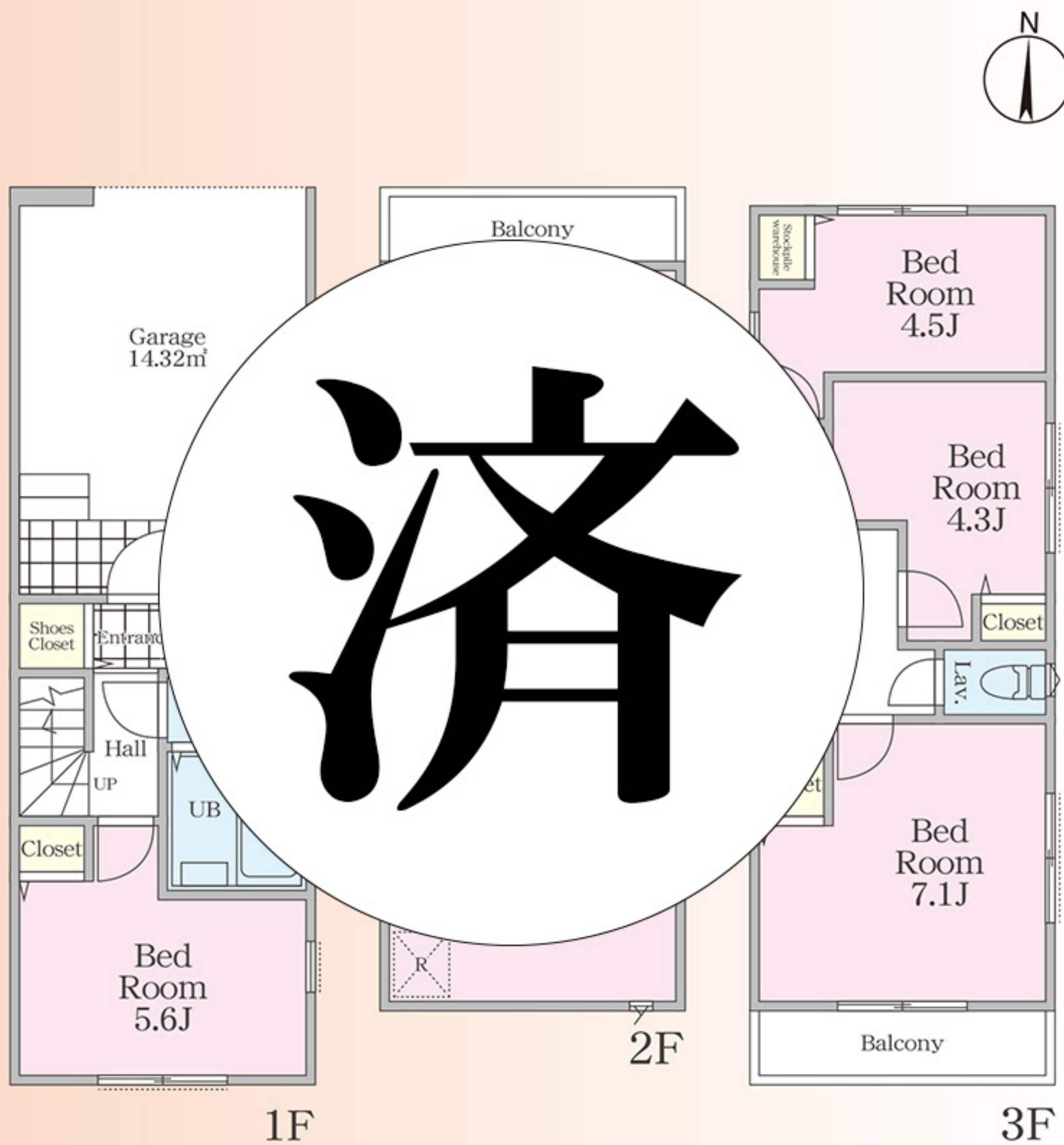
■取引態様/売主

C号棟

土地面積 58.66m² 建物面積 108.46m²
(車庫等14.32m²・備蓄倉庫0.62m²含む)

■ 建築確認番号 / 第2022SBC-確01773Y号

4LDK
+カースペース1台

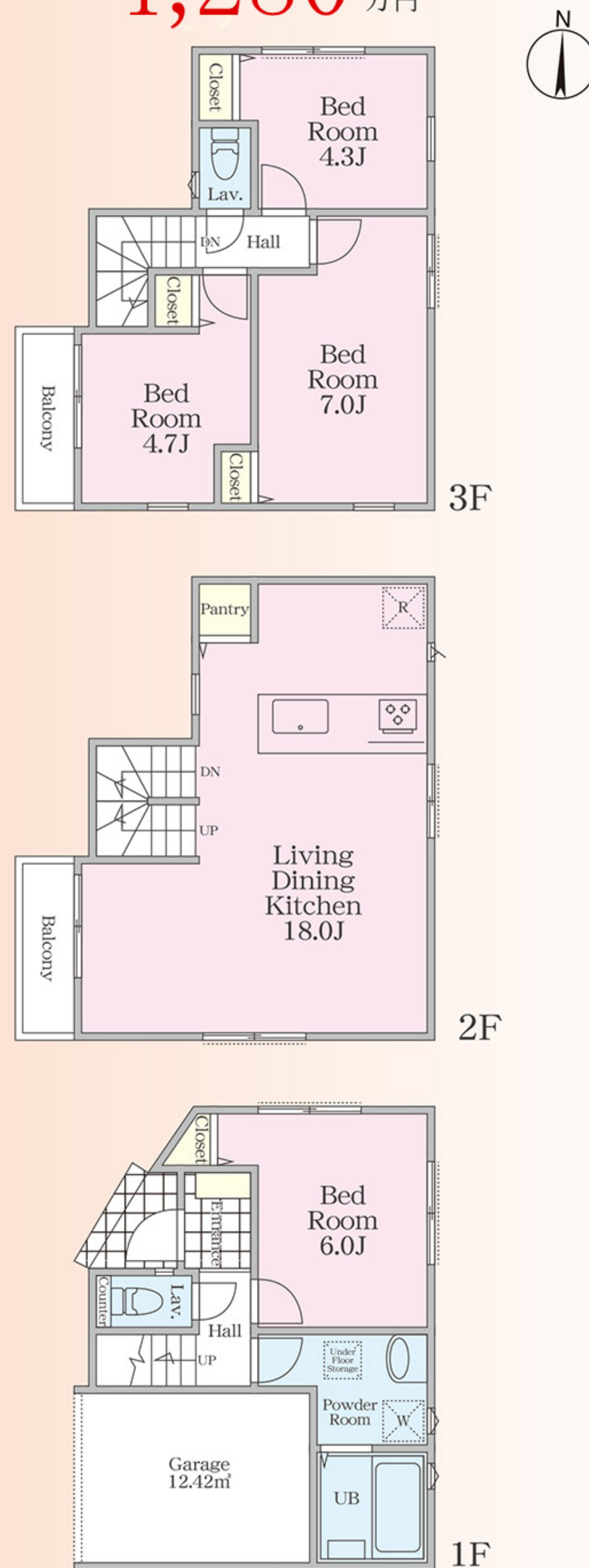


D号棟

土地面積 53.91m² 建物面積 103.70m²
(車庫等12.42m²含む)

■ 建築確認番号 / 第2022SBC-確01774Y号

4LDK ■ 販売価格 4,280 (税込) 4,480 万円
+カースペース1台



E号棟

土地面積 56.81m² 建物面積 108.27m²
(車庫等9.31m²・バルコニー2.48m²含む)

■ 建築確認番号 / 第2022SBC-確01775Y号

■ 建築確認番号 / 第2023SBC-計変確00762Y号

4LDK
+カースペース1台

