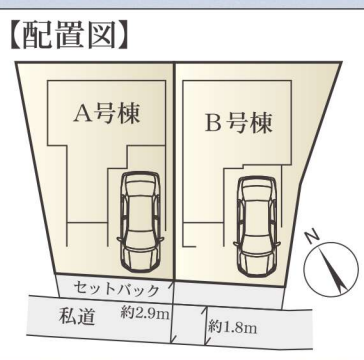


泉区新橋町Ⅲ 新築戸建全2棟



こちらはA号棟のイメージパースです。  
※現況と異なる場合は現況有姿となります。

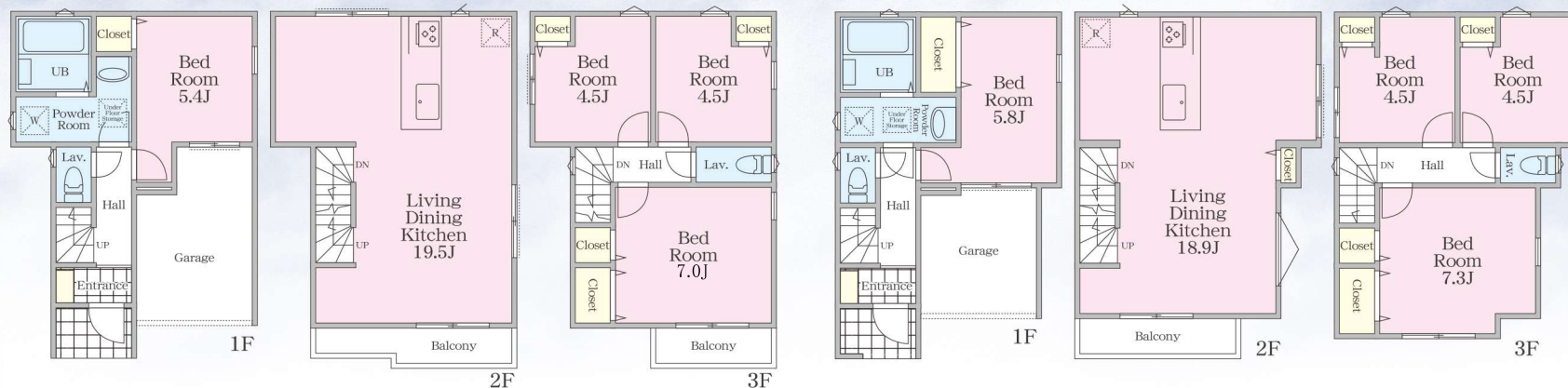
**A号棟** ■販売価格 **3,980**万円  
**4LDK** +カースペース1台 **3,880** (税込) 万円  
 土地面積 **63.72m<sup>2</sup>** 建物面積 **106.82m<sup>2</sup>**  
 (車庫面積12.83m<sup>2</sup>含む)



**B号棟** ■販売価格 **3,980**万円  
**4LDK** +カースペース1台 **3,880** (税込) 万円  
 土地面積 **63.85m<sup>2</sup>** 建物面積 **104.59m<sup>2</sup>**  
 (車庫面積9.73m<sup>2</sup>含む)

■建築確認番号/第2022SBC-確01901Y号

■建築確認番号/第2022SBC-確01902Y号



トップランナー基準対応住宅 (断熱等級4相当)

トップランナー基準とは、一定規模以上の事業者に対して、我が国の住宅品質水準を高める為に、国土交通省が推奨・指導している建物の性能基準です。  
 弊社では外壁・窓等の断熱性能に加えて、給湯設備や節湯の省エネ性能を高め一般的なものよりも高い水準の省エネを実現しています。



Equipment

24時間換気システム	ベタ基礎	構造用合板	耐火	シックハウス対応	2重床	カラーTVドアホン	タグキー	日当たり良好	システムバス

Warranty・Inspection

--	--	--	--

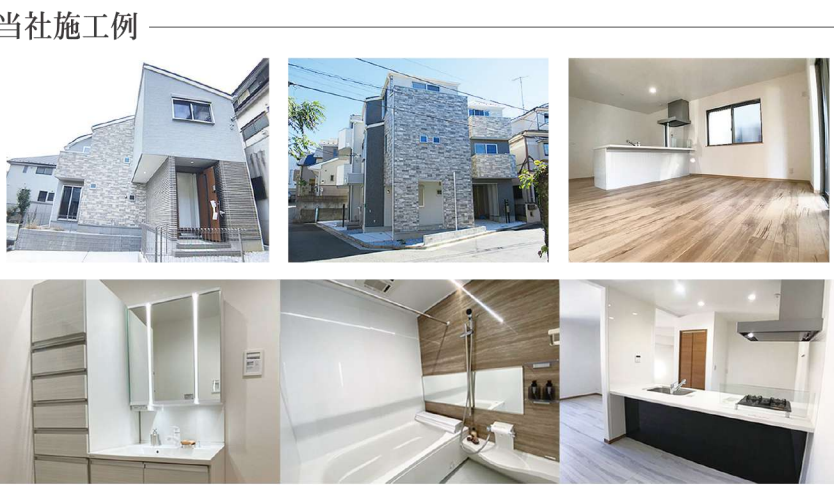
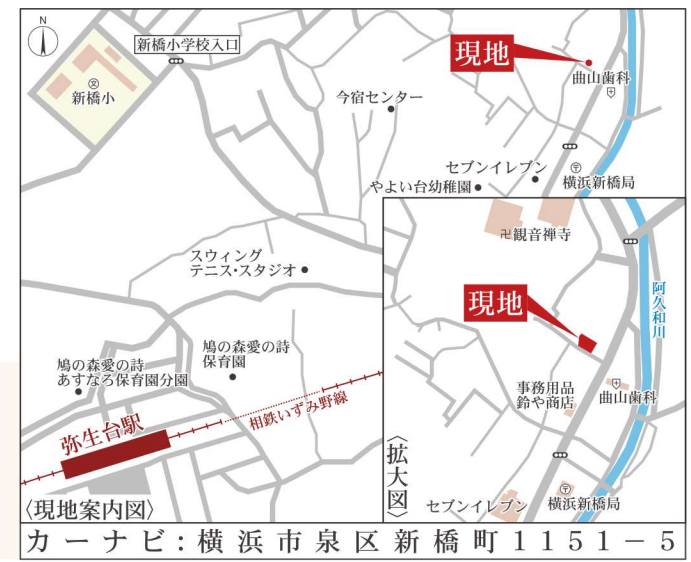
Life Information

- 横浜新橋郵便局.....約140m ■やよい台幼稚園.....約240m
- セブンイレブン.....約180m ■鳩の森愛の詩保育園.....約900m

学区  
 新橋小学校  
 岡津中学校

【物件概要】 ■所在地/横浜市泉区新橋町1151番5 ■構造規模/木造3階建 ■土地権利/所有権 ■建ぺい率/60% ■容積率/200% ■地目/宅地 ■用途地域/第1種住居地域 ■高度地域/第4種高度地区 ■防火指定/準防火地域 ■都市計画/市街化区域 ■接道/南側幅員約2.9m私道※セットバック11.58m ■完成/2023年9月予定 ■引渡/2023年10月以降 ■設備/公営水道、プロパン、東京電力、公共下水 ※当社指定の司法書士及び土地家屋調査士になります。※建物表示登記費用110,000円(税込)が必要になります。※フラット35S(金利Bタイプ)利用の場合、別途申請費用110,000円(税込)が必要になります。※図面と現況が異なる場合は現況優先と致します。※完成及び引渡は着工時期により変更になります。担当へ確認ください。※瑕疵保険及び第三者建物検査会社に変更になる場合があります。

相鉄いずみ野線「弥生台」駅徒歩 **12**分  
 相鉄いずみ野線「緑園都市」駅徒歩 **15**分



<p>株式会社 リアル                  (公社)神奈川県宅地建物取引業協会会員 (公社)全国宅地建物取引業保証協会会員</p>	宅地建物取引業/国土交通大臣(1)第10198号 建設業/神奈川県知事許可(特-2)第80610号 一級建築士事務所/神奈川県知事登録17489号 〒220-0004 神奈川県横浜市西区北幸2-9-10 横浜HSビル7F(受付)・8F tel: 045-312-0101 fax: 045-312-0102 URL www.real-real.jp 担当: 山口	建売用地・アパート用地 中古マンション・収益物件 何でも買取致します ■手数料/3%(税込) ■取引態様/売主
	弊社ショールーム プレゼンテーション承ります。 ※要予約(営業へご連絡ください)	