

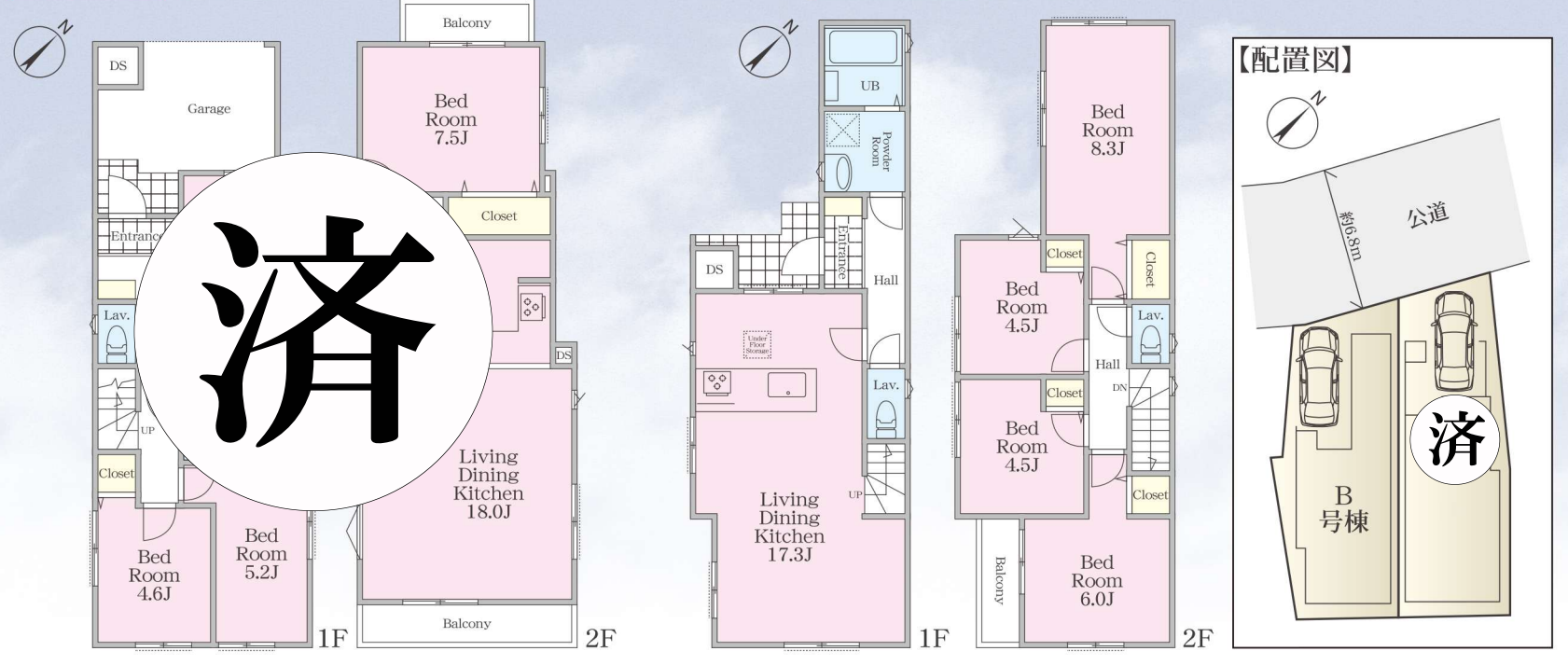
中区本牧間門 新築戸建全2棟

駅周辺は閑静な住宅街が広がる。
複数の教育機関が立地しており、文教地区の一面を併せ持つ。
三溪園や駅西側の「根岸森林公園」、東側の「本牧山頂公園」など
潤いある自然を身近に感じるエリア。



こちらはB号棟のイメージパースです。
※現況と異なる場合は現況有姿となります。

A号棟	土地面積	建物面積	B号棟	土地面積	建物面積	販売価格
4LDK +カーブスペース1台	85.27㎡	107.22㎡ (車庫面積・ポーチ面積10.47㎡含む) ■建築確認番号/第2022SBC-確01951Y号	4LDK +カーブスペース1台	82.08㎡	92.11㎡	5,480 (税込) 万円 ■建築確認番号/第2022SBC-確01952Y号



Equipment

24時間換気システム	構造用合板	準耐火	シックハウス対応	基礎パッキン工法	カラーTVドアホン	タグキー	日当たり良好	システムバス
ベタ基礎	ベアガラス	浴室乾燥機	洗面乾燥機	三面鏡洗面台	シャワートイレ(2ヶ所)	食器洗浄機付システムキッチン	浄水器内蔵型ハンドシャワー水栓	エコジョーズ

Warranty・Inspection

地盤保証 20年 Q&A ワールドシステム株式会社	建物瑕疵保証 10年 JIO 日本住宅保証検査機構	第三者住宅検査 JIO 日本住宅保証検査機構	フラット3S利用可 金利Bタイプ [フラット35]S 優良住宅取得支援制度
------------------------------	------------------------------	---------------------------	---------------------------------------------

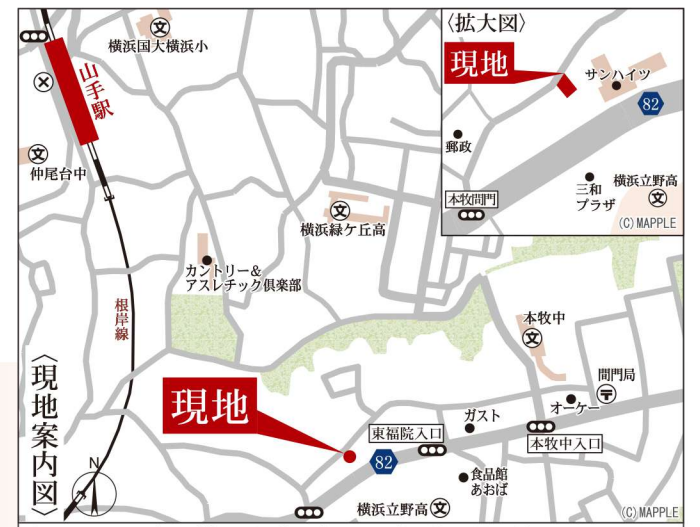
Life Information

■食品館あおば.....約350m	■ファミリーマート.....約450m
■ガスト.....約350m	■オーケー.....約600m

学区
間門小学校
本牧中学校

【物件概要】 ■所在地/横浜市中区本牧間門35番10(旧住居表示) ■構造規模/木造2階建 ■土地権利/所有権 ■建ぺい率/60% ■容積率/200% ■地目/宅地 ■用途地域/準住居地域 ■高度地域/第4種高度地区 ■防火指定/準防火地域 ■都市計画/市街化区域 ■接道/北西側幅員約6.8m公道 ■完成/2023年11月予定 ■引渡/2023年12月以降 ■設備/公営水道、都市ガス、東京電力、公共下水 ※当社指定の司法書士及び土地家屋調査士になります。 ※建物表示登記費用110,000円(税込)が必要になります。 ※フラット35S(金利Bタイプ)利用の場合、別途申請費用110,000円(税込)が必要になります。 ※図面と現況が異なる場合は現況優先と致します。 ※完成及び引渡は着工時期により変更になります。 担当へ確認ください。 ※外構標準仕様はカーブスペース1台となります。 ※瑕疵保険及び第三者建物検査会社に変更になる場合があります。

J R 根岸線
「山手」駅徒歩 17分



カーナビ: 横浜市中区本牧間門35-10

トップランナー基準対応住宅 (断熱等級4相当)

トップランナー基準とは、一定規模以上の事業者に対して、我が国の住宅品質水準を高める為に、国土交通省が推奨・指導している建物の性能基準です。
弊社では外壁・窓等の断熱性能に加えて、給湯設備や節湯の省エネ性能を高め一般的な建物よりも高い水準の省エネを実現しています。

BELS (ベルス・建築物省エネルギー性能表示制度)

BELS (ベルス・建築物省エネルギー性能表示制度) とは、Building-Housing Energy-efficiency Labeling Systemの略称で建築物の省エネ性能(燃費)について、評価・認定する制度のことを言います。一般社団法人 住宅性能評価・表示協会によって運用されています。

※2024年以降の引渡(住宅ローン減税限度額3000万円)



株式会社 リアル

Real Estate Innovation

(公社) 神奈川県宅地建物取引業協会会員 (公社) 全国宅地建物取引業保証協会会員

宅地建物取引業/国土交通大臣(1)第10198号
建設業/神奈川県知事許可(特-2)第80610号
一級建築士事務所/神奈川県知事登録17489号
〒220-0004 神奈川県横浜市西区北幸2-9-10 横浜HSビル7F(受付)・8F
tel: 045-312-0101 fax: 045-312-0102
URL www.real-real.jp 担当: 大坪

建売用地・アパート用地
中古マンション・収益物件
何でも買取致します

弊社ショールーム
プレゼンテーション承ります。
※要予約(営業へご連絡ください)

■手数料/3%(税込)
■取引態様/売主