

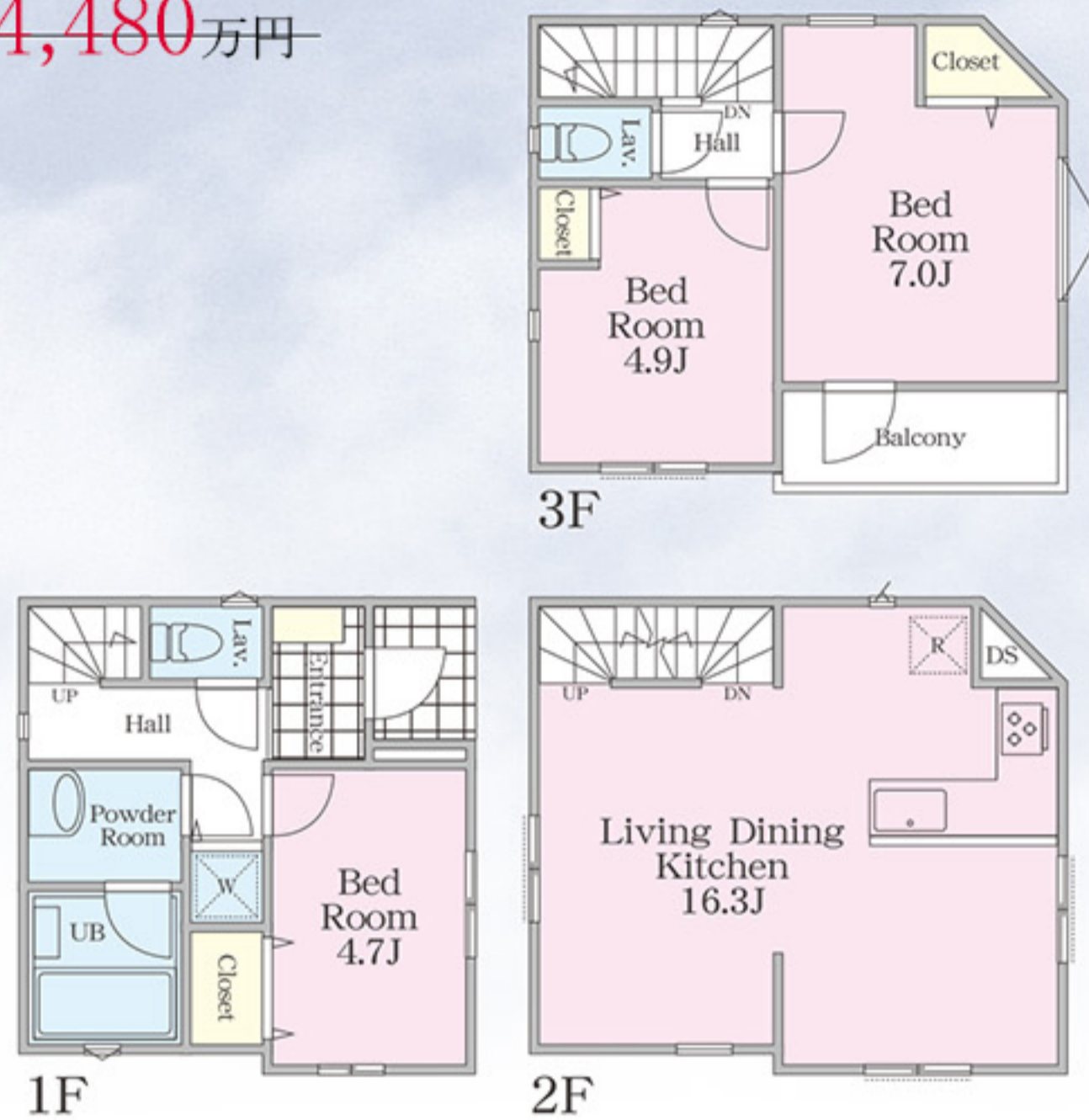
金沢区新築戸建全8棟 寺前一丁目8棟

■販売価格
4,280(税込)万円~4,780(税込)万円

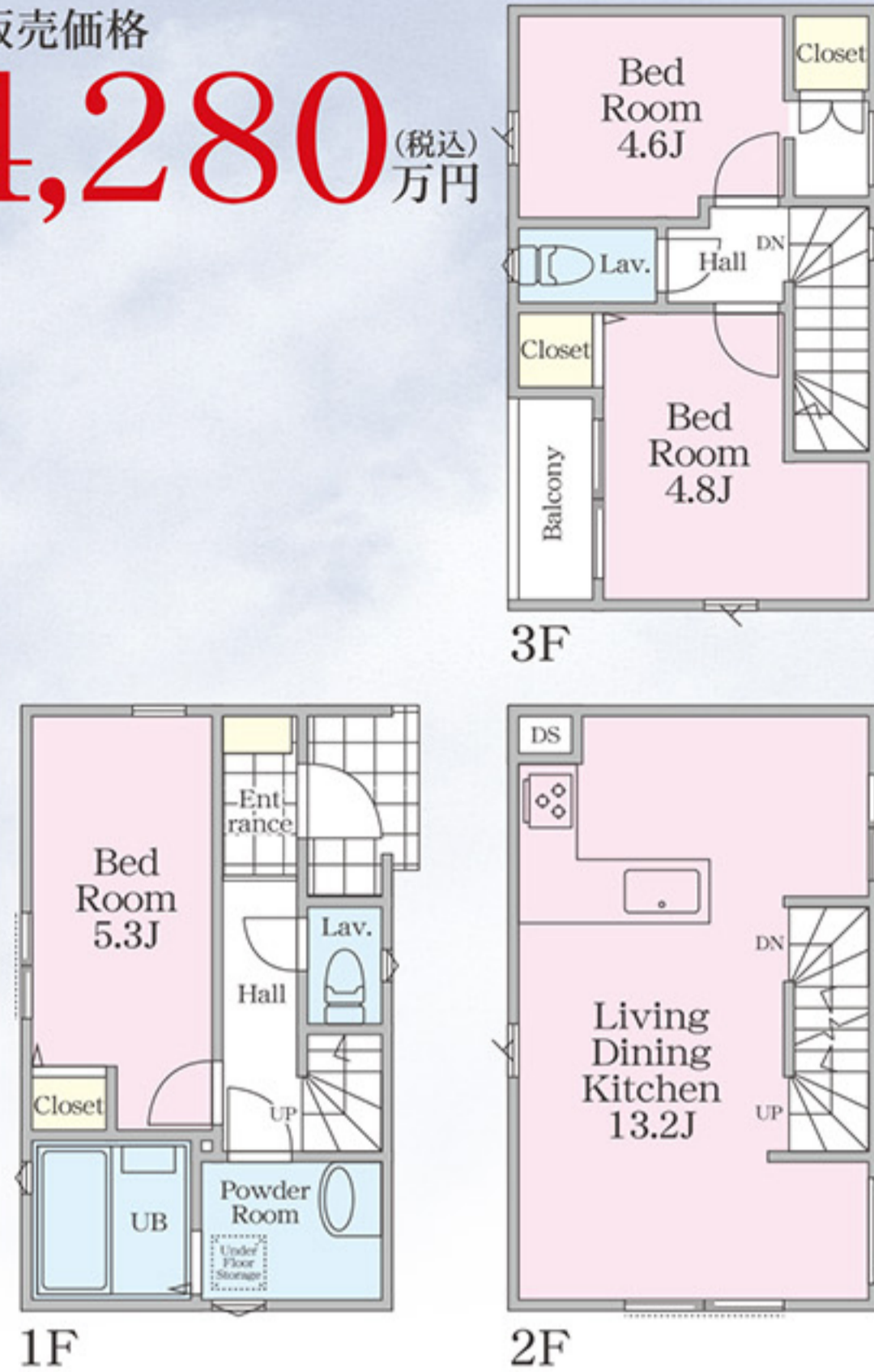


こちらはG号棟のイメージパースです。
※現況と異なる場合は現況有姿となります。

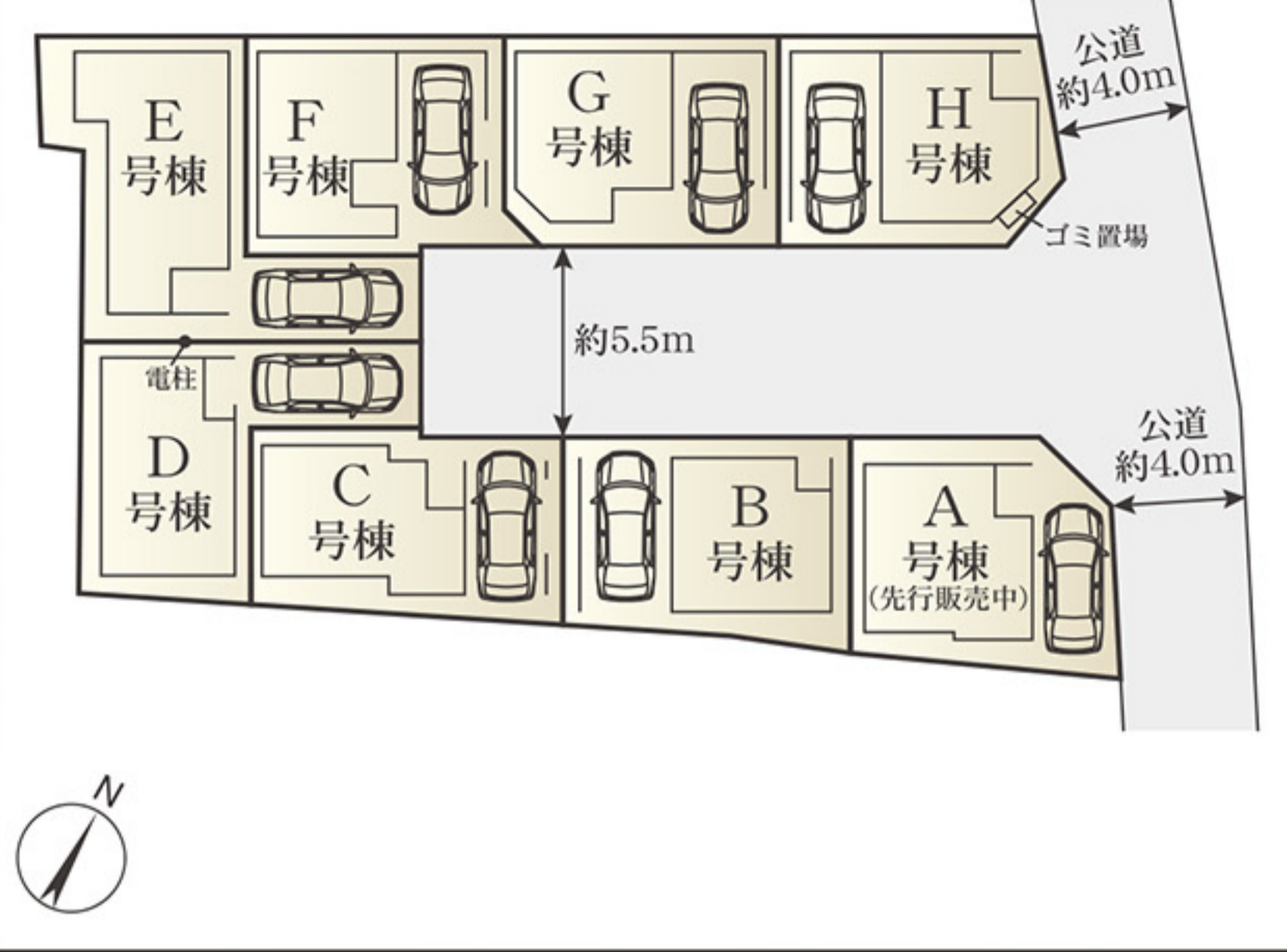
A号棟 土地面積 50.10㎡
建物面積 80.00㎡
3LDK +カースペース1台
建築確認番号/第2022SBC-確01055Y号
販売価格
4,380(税込)万円
4,480万円



D号棟 土地面積 50.69㎡
建物面積 72.03㎡
3LDK +カースペース1台
建築確認番号/第2023SBC-確02164Y号
販売価格
4,280(税込)万円



【配置図】



京浜急行線

「金沢文庫」駅 徒歩 8分

シーサイドライン

「海の公園南口」駅 徒歩 12分

トップランナー基準対応住宅 (断熱等級4相当)

トップランナー基準とは、一定規模以上の事業者に対して、我が国の住宅品質水準を高める為に、国土交通省が推奨・指導している建物の性能基準です。

弊社では外壁・窓等の断熱性能に加えて、給湯設備や節湯の省エネ性能を高め一般的な建物よりも高い水準の省エネを実現しています。



BELS (ベルス・建築物省エネルギー性能表示制度) とは、Building-Housing Energy-efficiency Labeling Systemの略称で建築物の省エネ性能 (燃費) について、評価・認定する制度のことを言います。一般社団法人 住宅性能評価・表示協会によって運用されています。

※2024年以降の引渡 (住宅ローン減税限度額3000万円)

Equipment



Warranty・Inspection



Life Information

- ローソン.....約160m ■大田医院.....約180m
- セブンイレブン.....約170m ■金沢文庫局.....約400m

学区

文庫小学校
金沢中学校

【物件概要】 ■所在地/横浜市金沢区寺前一丁目13番9号(旧住居表示) ■構造規模/木造3階建 ■土地権利/所有権 ■建ぺい率/60% ■容積率/200% ■地目/宅地 ■用途地域/第1種住居地域 ■高度地域/第4種高度地区 ■防火指定/準防火地域 ■都市計画/市街化区域 ■接道/北東側幅員約4.0m公道、位置指定道路幅員約5.5m、セットバック部約9.00m ■完成/A:2023年3月完成済、B~E:2024年5月、F~H:2024年7月予定 ■引渡可能時期/相談 ■設備/公営水道、都市ガス、東京電力、公共下水 ※当社指定の司法書士及び土地家屋調査士になります。 ※建物表示登記費用110,000円(税込)が必要になります。 ※フラット3S(金利Bタイプ)利用の場合、別途申請費用110,000円(税込)が必要になります。 ※図面と現況が異なる場合は現況優先と致します。 ※完成及び引渡は着工時期により変更になります。 担当へ確認ください。 ※瑕疵保険及び第三者建物検査会社に変更になる場合があります。 ※住宅省エネルギー性能証明書取得の場合は別途費用165,000円(税込)が必要になります。 ※A号棟のみ設備メーカーが異なります。



カーナビ:横浜市金沢区寺前1-13-9

当社施工例



株式会社 リアル

(公社)神奈川県宅地建物取引業協会会員 (公社)全国宅地建物取引業保証協会会員

宅地建物取引業/国土交通大臣(1)第10198号
建設業/神奈川県知事許可(特-2)第80610号
一級建築士事務所/神奈川県知事登録17489号
〒220-0004 神奈川県横浜市西区北幸2-9-10 横浜HSビル7F(受付)・8F
tel: 045-312-0101 fax: 045-312-0102
URL www.real-real.jp 担当: 山口

建売用地・アパート用地
中古マンション・収益物件
何でも買取致します

弊社ショールーム
プレゼンテーション承ります。
※要予約(営業へご連絡ください)

■手数料/3%(税込)

■取引態様/売主

B号棟

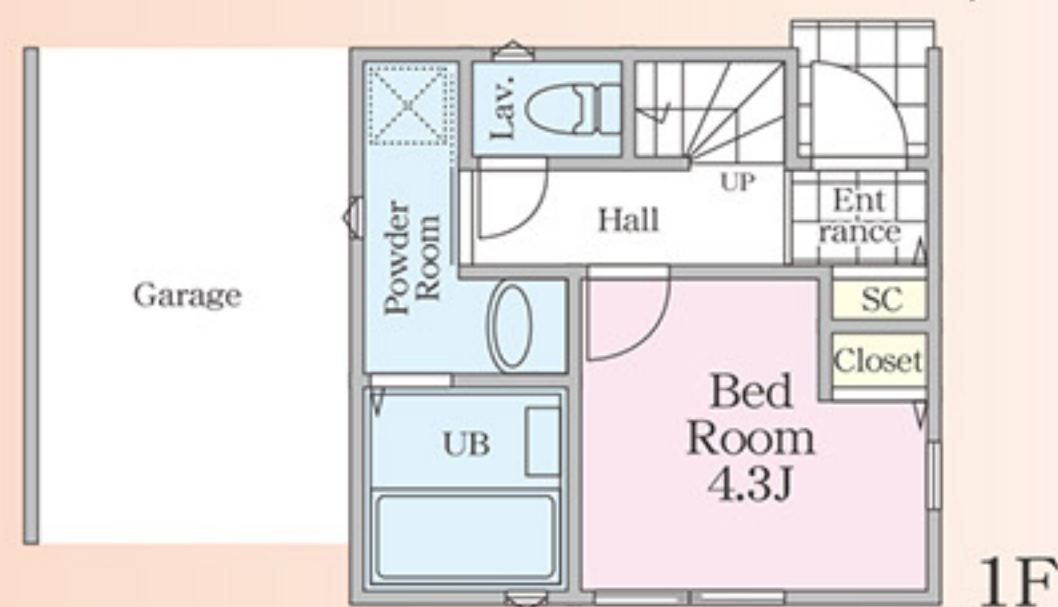
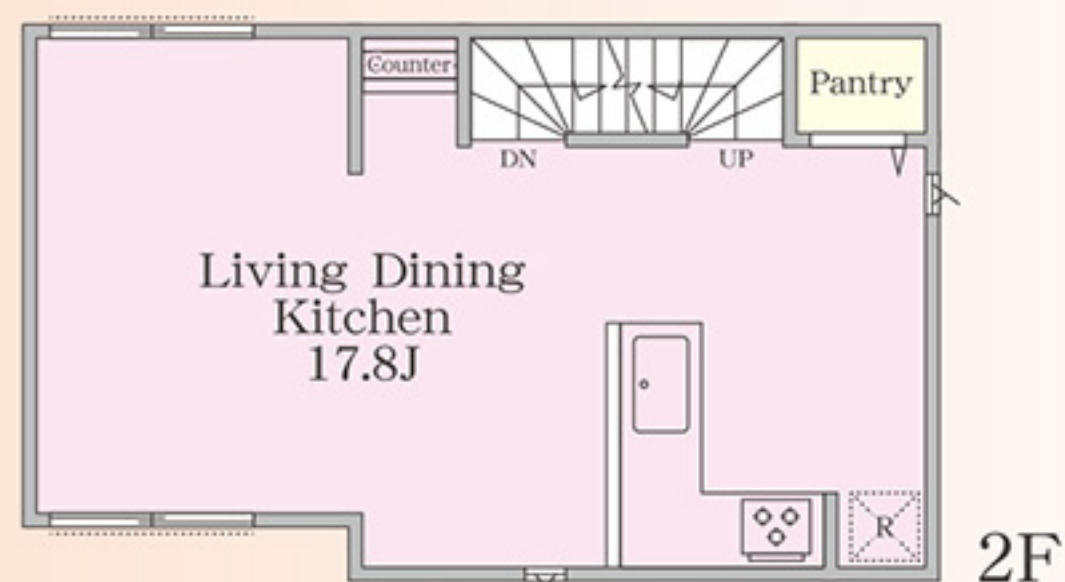
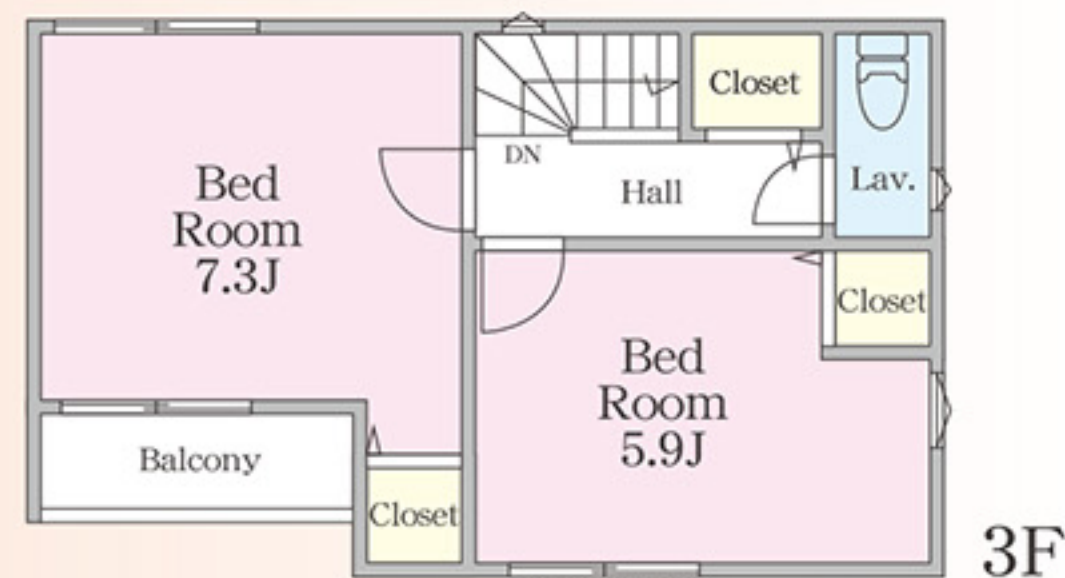
土地面積 50.05m² 建物面積 97.70m²

■ 建築確認番号/第2023SBC-確02181Y号

3LDK
+カースペース1台

■ 販売価格

4,480 (税込) 万円



C号棟

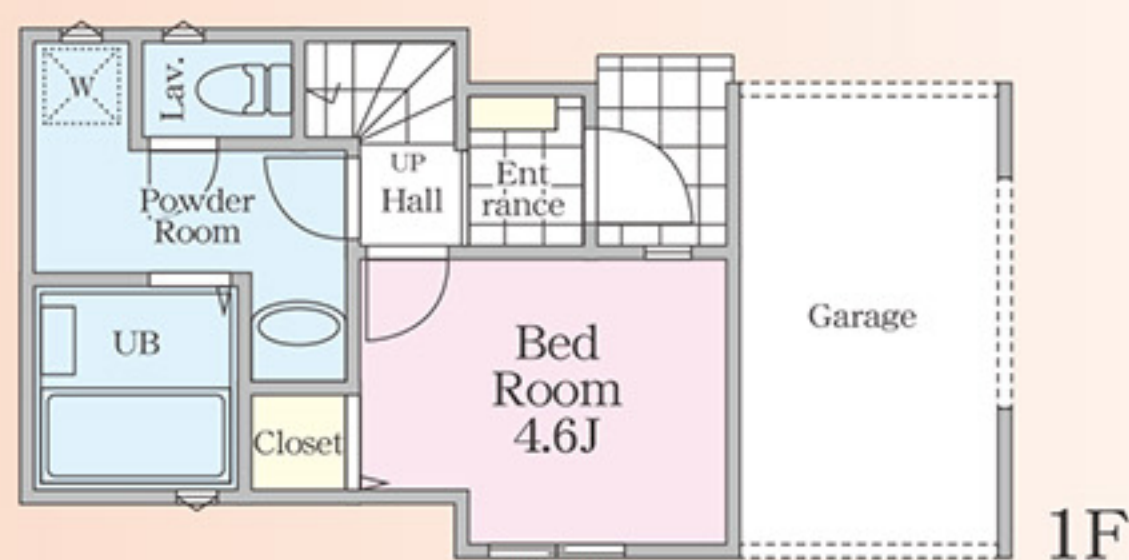
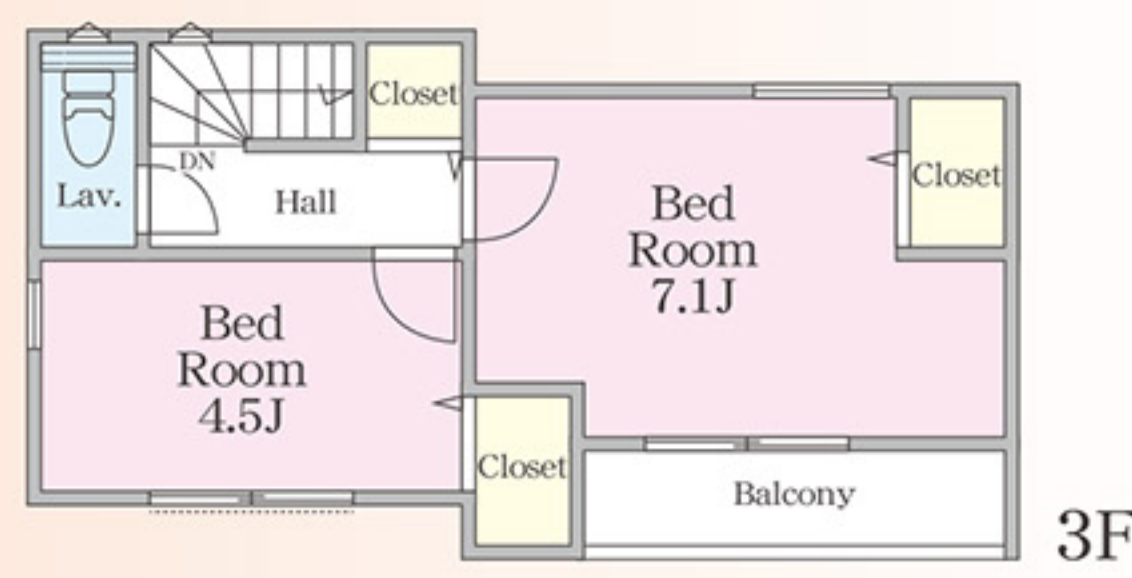
土地面積 49.86m² 建物面積 93.72m²

■ 建築確認番号/第2023SBC-確02182Y号

3LDK
+カースペース1台

■ 販売価格

4,380 (税込) 万円



E号棟

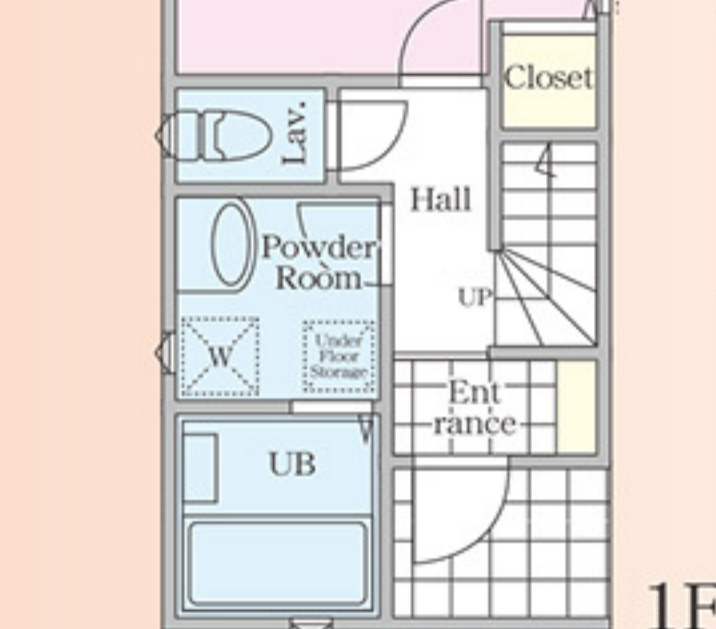
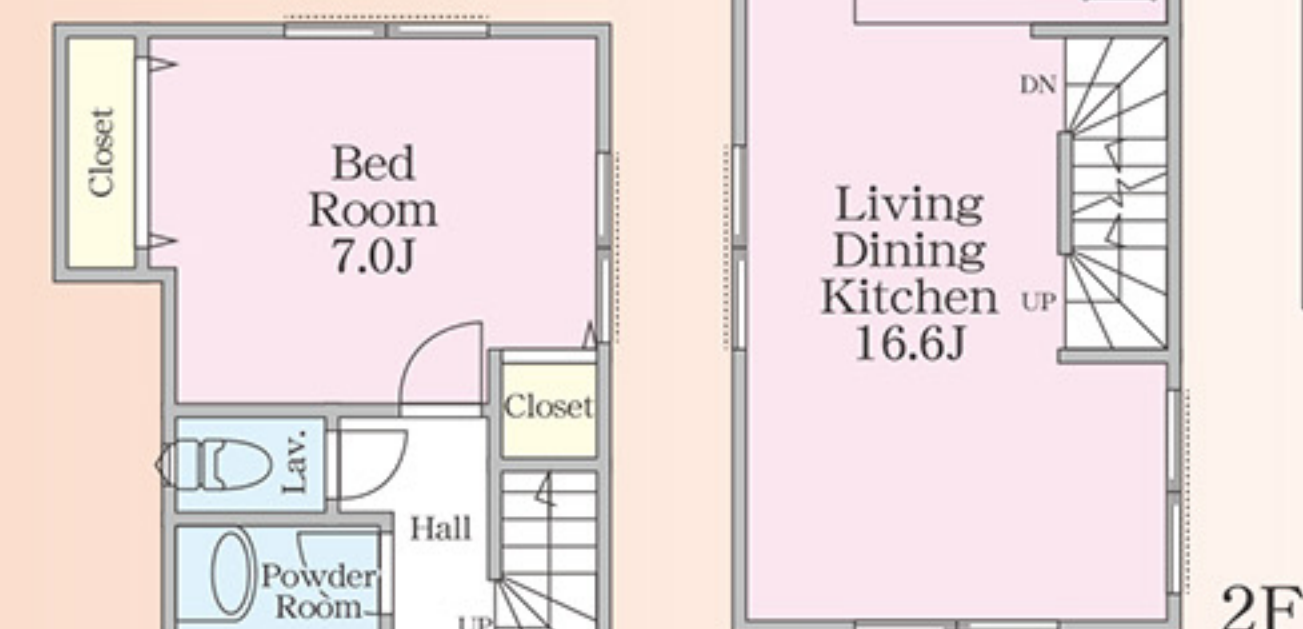
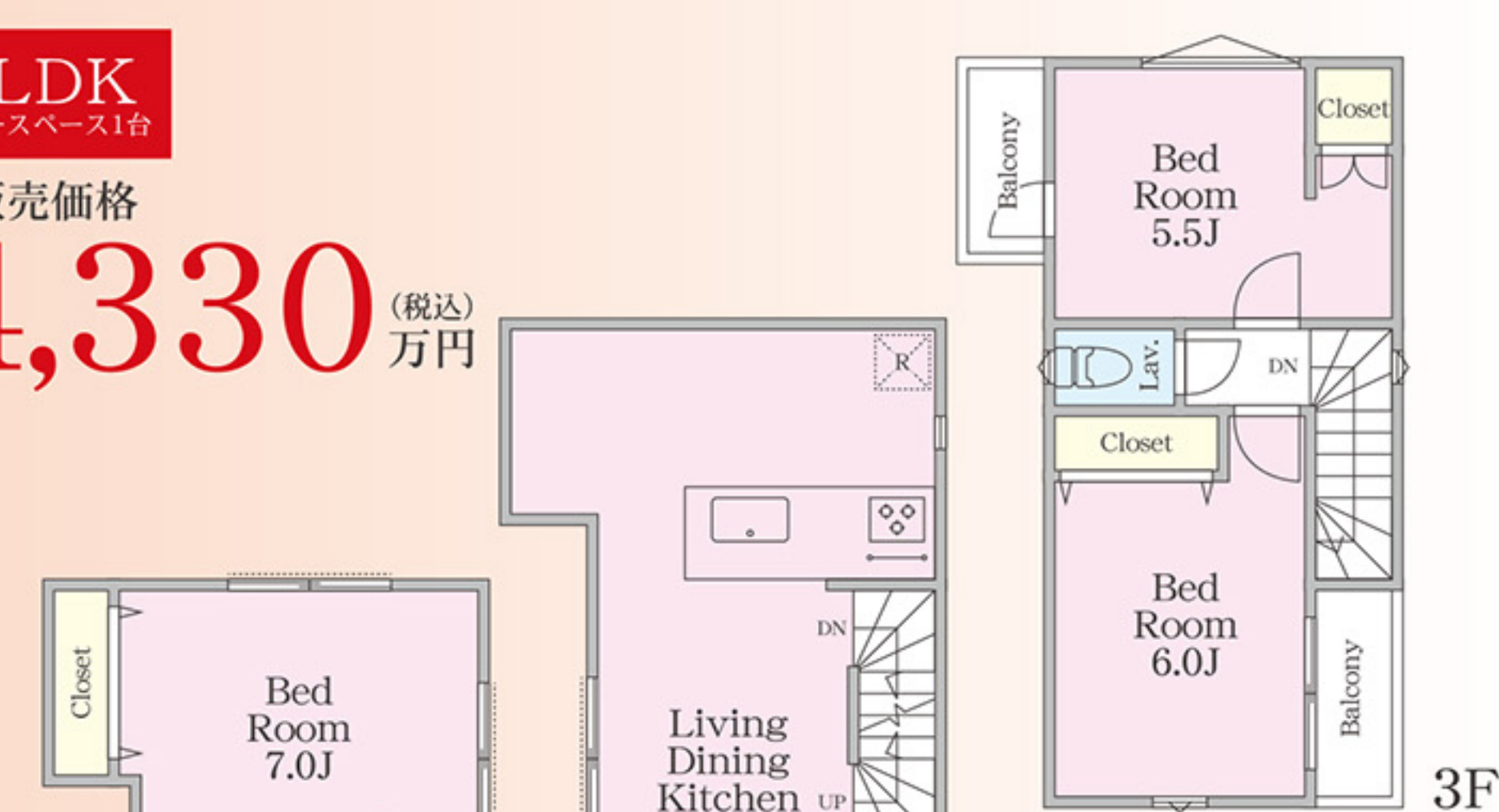
土地面積 59.94m² 建物面積 86.10m²

■ 建築確認番号/第2023SBC-確02165Y号

3LDK
+カースペース1台

■ 販売価格

4,330 (税込) 万円



F号棟

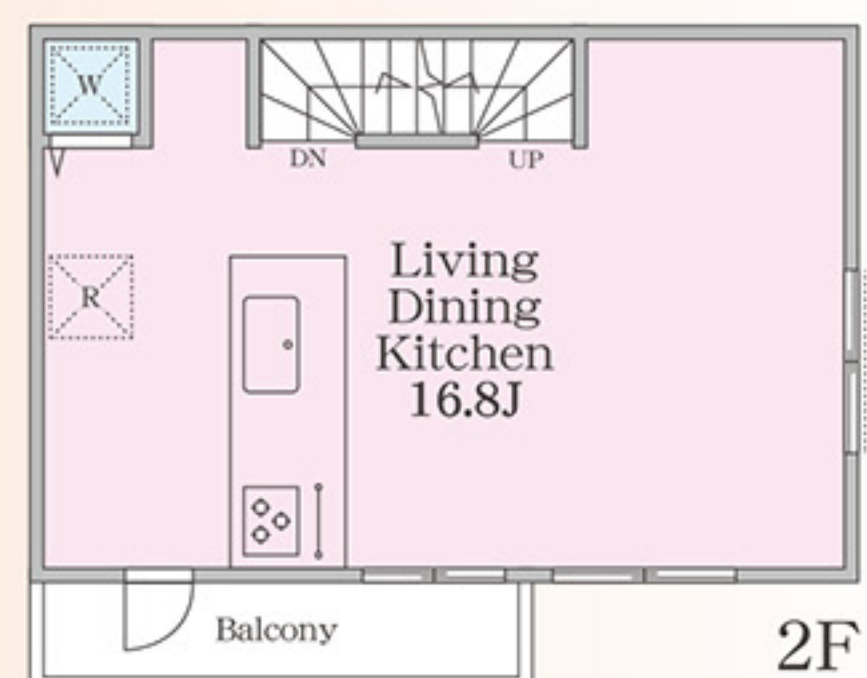
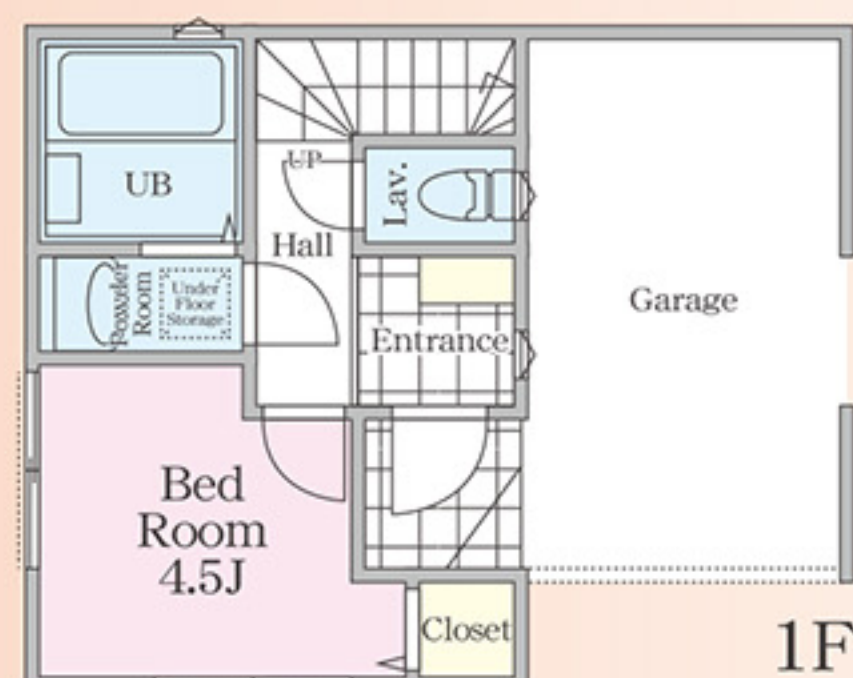
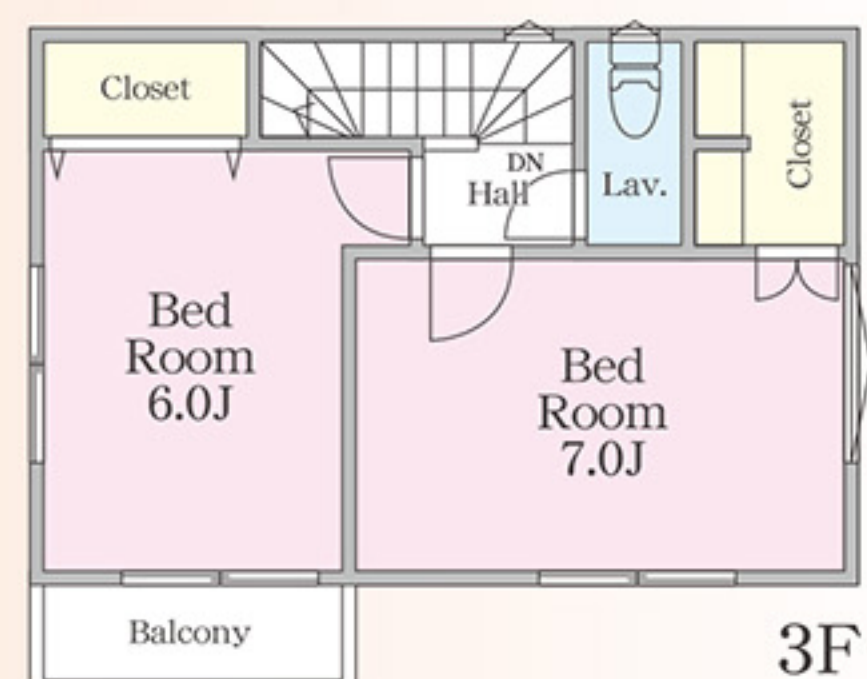
土地面積 50.10m² 建物面積 99.23m²

■ 建築確認番号/第2023SBC-確02176Y号

3LDK
+カースペース1台

■ 販売価格

4,480 (税込) 万円



G号棟

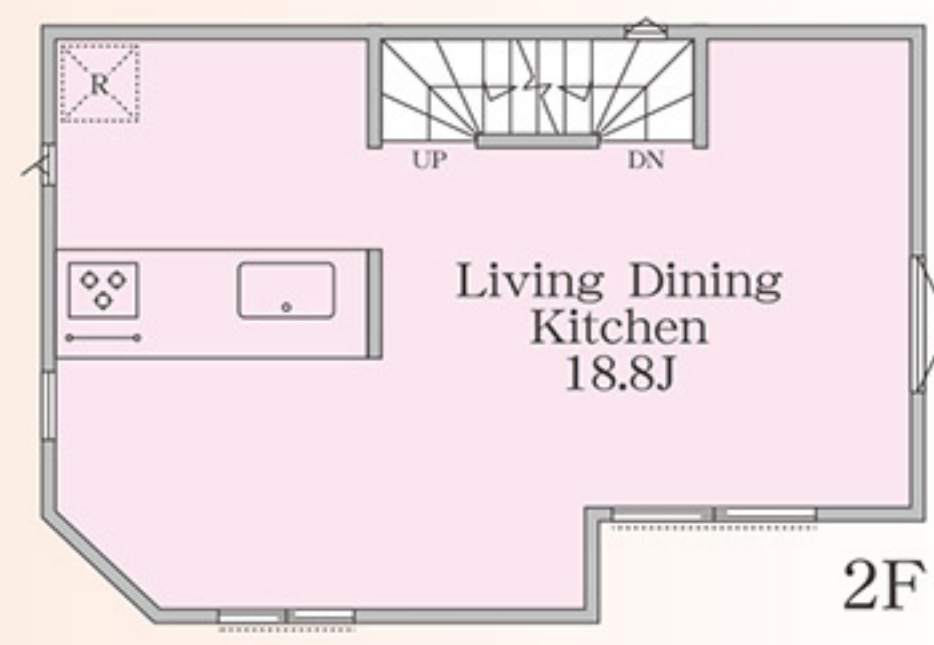
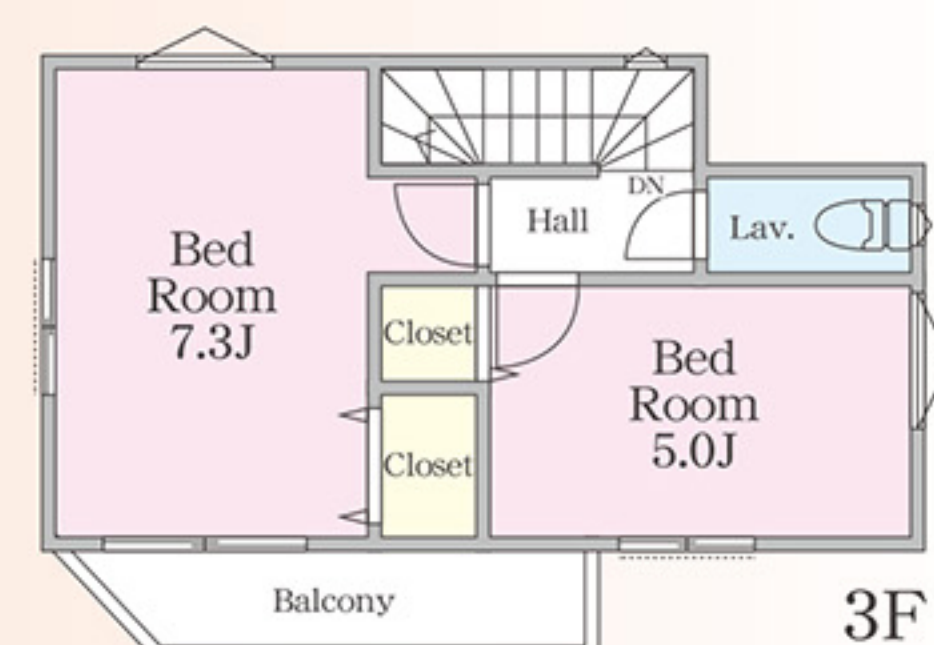
土地面積 50.12m² 建物面積 93.56m²

■ 建築確認番号/第2023SBC-確02177Y号

3LDK
+カースペース1台

■ 販売価格

4,680 (税込) 万円



H号棟

土地面積 50.12m² 建物面積 99.36m²

■ 建築確認番号/第2023SBC-確02178Y号

3LDK
+カースペース1台

■ 販売価格

4,780 (税込) 万円

