

# 中区本牧満坂 新築戸建全4棟



こちらはD号棟のイメージパースです。  
※現況と異なる場合は現況有姿となります。

## トップランナー基準対応住宅 (断熱等級4相当)

トップランナー基準とは、一定規模以上の事業者に対して、我が国の住宅品質水準を高める為に、国土交通省が推奨・指導している建物の性能基準です。

弊社では外壁・窓等の断熱性能に加えて、給湯設備や節湯の省エネ性能を高め一般的な建物よりも高い水準の省エネを実現しています。



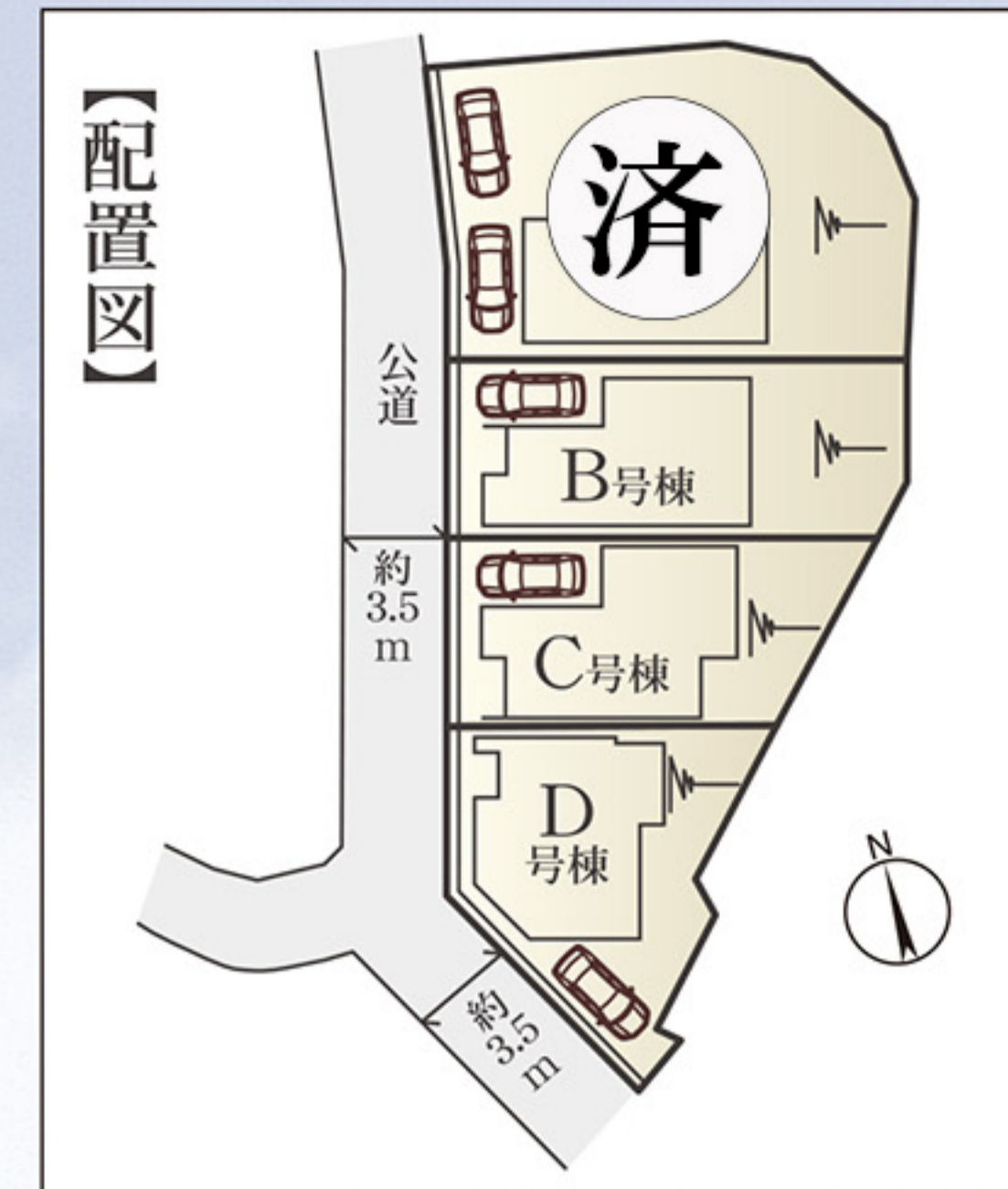
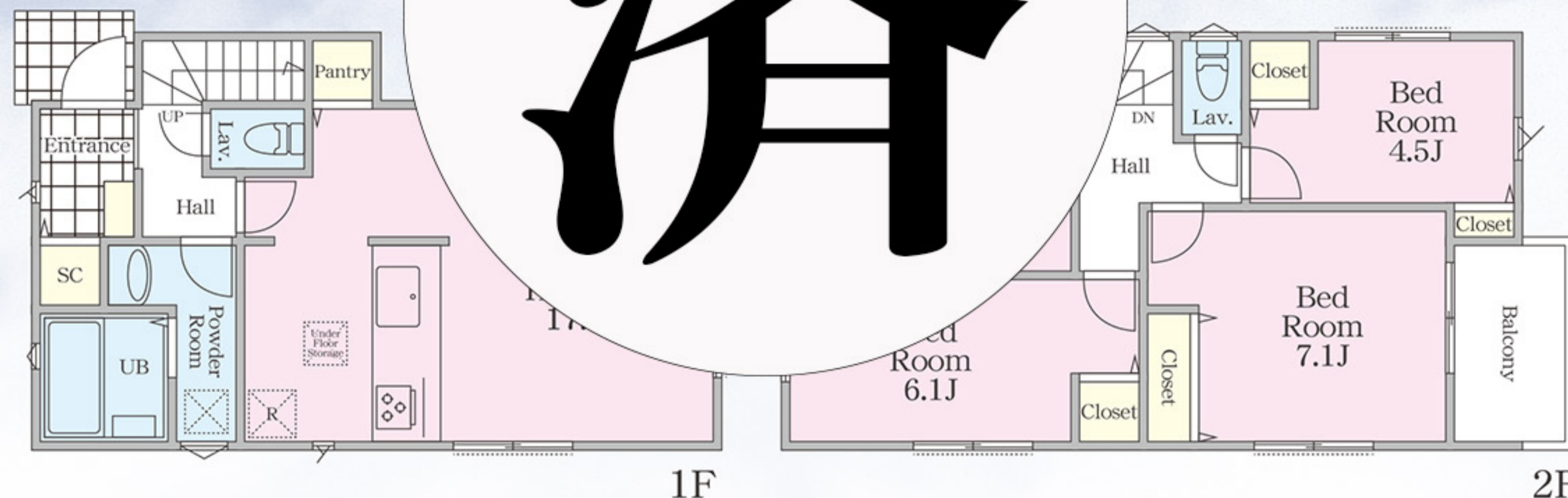
A号棟

4LDK  
+カーサスペース2台

■土地面積/196.92m<sup>2</sup> ■建物面積/95.53m<sup>2</sup>

■建築確認番号/第0022SBC-確01572Y号

# 済



■販売価格

A号棟: 売却済

B号棟: 5,080 (税込) 万円

C号棟: 5,080 (税込) 万円

D号棟: 5,180 (税込) 万円

## Equipment



## Warranty・Inspection



## Life Information

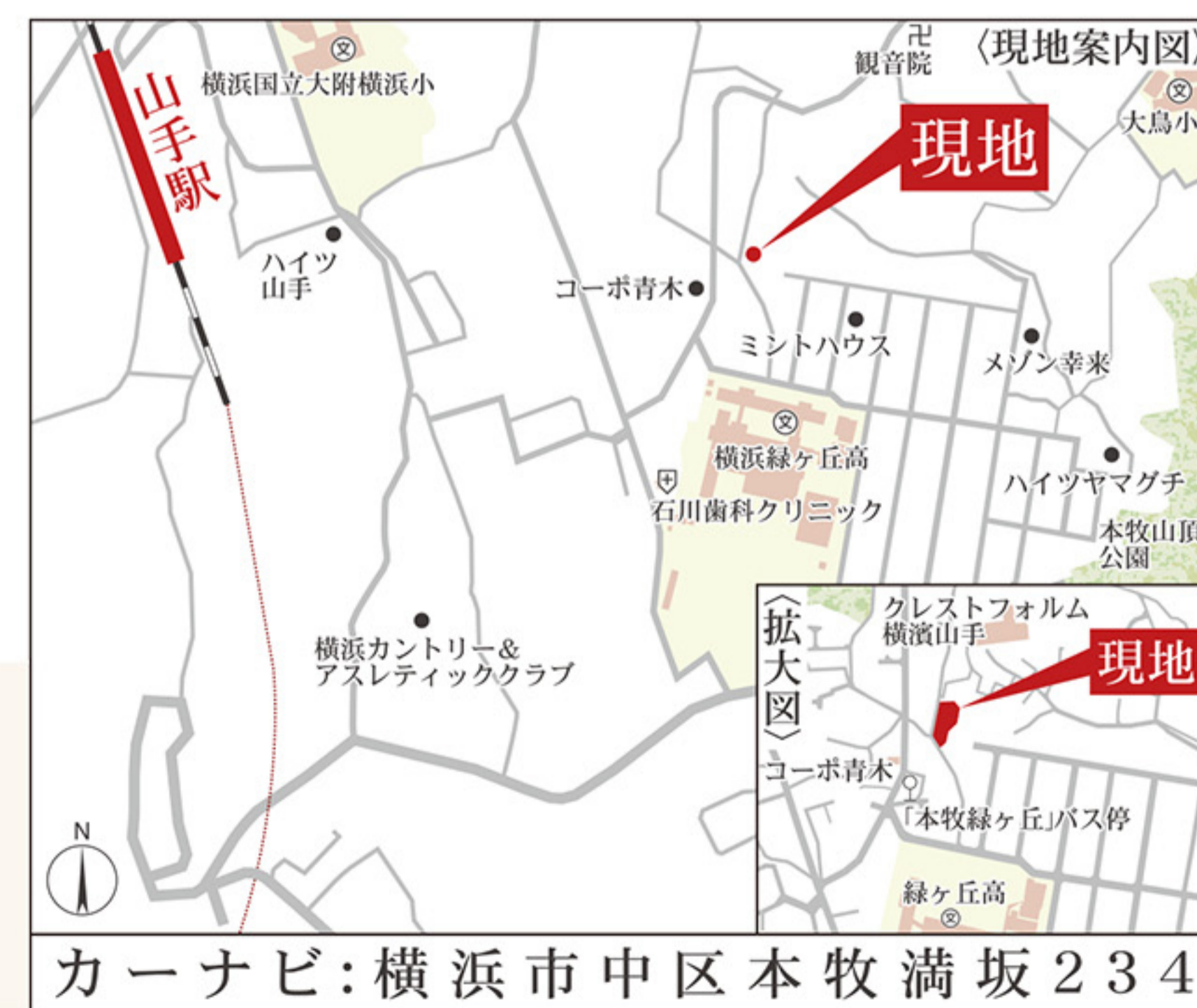
■石川歯科クリニック.....約290m ■ガスト.....約850m  
■本牧山頂公園.....約550m ■オーケー.....約1,000m

学区

大鳥小学校  
本牧中学校

【物件概要】 ■所在地/横浜市中区本牧満坂234番 ■構造規模/木造2階建 ■土地権利/所有権 ■建ぺい率/60%,D号棟一部50% ■容積率/100% ■地目/宅地 ■用途地域/第1種低層住居専用地域 ■防火指定/準防火地域 ■高度地域/第1種高度地区 ■都市計画/市街化区域 ■接道/西側幅員約3.5m公道・南西側幅員約3.5m公道 ■完成/2023年9月 ■引渡/2023年10月以降 ■設備/公営水道、都市ガス、東京電力、公共下水 ■備考/セットバック部18.11㎡ ※当社指定の司法書士及び土地家屋調査士となります。 ※建物表示登記費用110,000円(税込)が必要になります。 ※フラット35S(金利Bタイプ)利用の場合、別途申請費用110,000円(税込)が必要になります。 ※図面と現況が異なる場合は現況優先と致します。 ※完成及び引渡は着工時期により変更になります。 担当へ確認下さい。 ※瑕疵保険及び第三者建物検査会が変更になる場合があります。

J R根岸線「山手」駅 徒歩 10分



カーナビ: 横浜市中区本牧満坂234

自由な家もすき。



# 株式会社 リアル

(公社)神奈川県宅地建物取引業協会会員 (公社)全国宅地建物取引業保証協会会員

宅地建物取引業/国土交通大臣(1)第10198号  
建設業/神奈川県知事許可(特-2)第80610号  
一級建築士事務所/神奈川県知事登録17489号  
〒220-0004 神奈川県横浜市西区北幸2-9-10 横浜HSビル7F(受付)・8F  
tel: 045-312-0101 fax: 045-312-0102  
URL www.real-real.jp 担当: 山口

建売用地・アパート用地  
中古マンション・収益物件  
何でも買取致します

■手数料/3%(税込)

弊社ショールーム  
プレゼンテーション承ります。  
※要予約(営業へご連絡ください)

■取引態様/売主

## B号棟

■土地面積/116.15m<sup>2</sup> ■建物面積/96.46m<sup>2</sup>

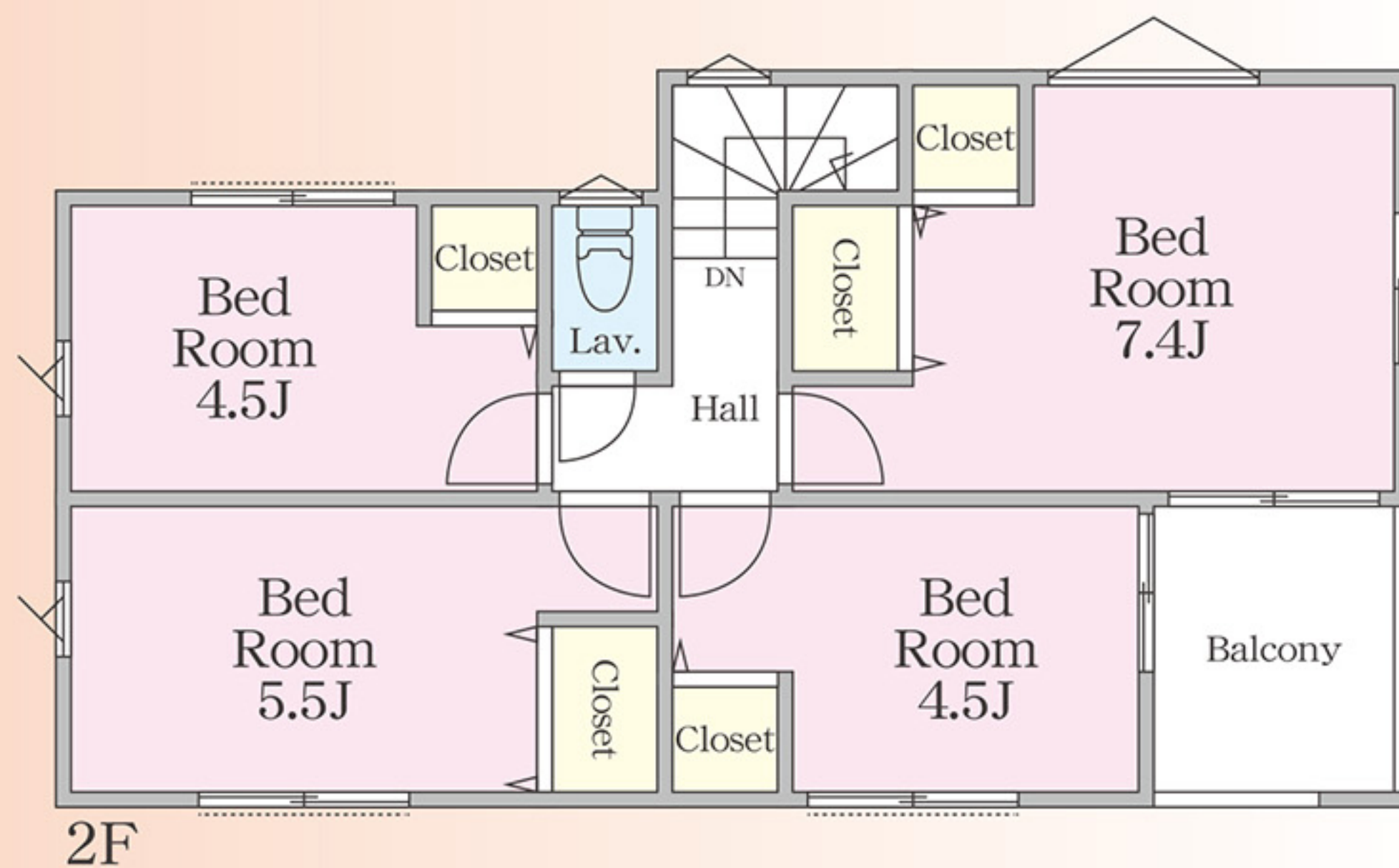
■建築確認番号/第2022SBC-確01573Y号

4LDK  
+カースペース1台

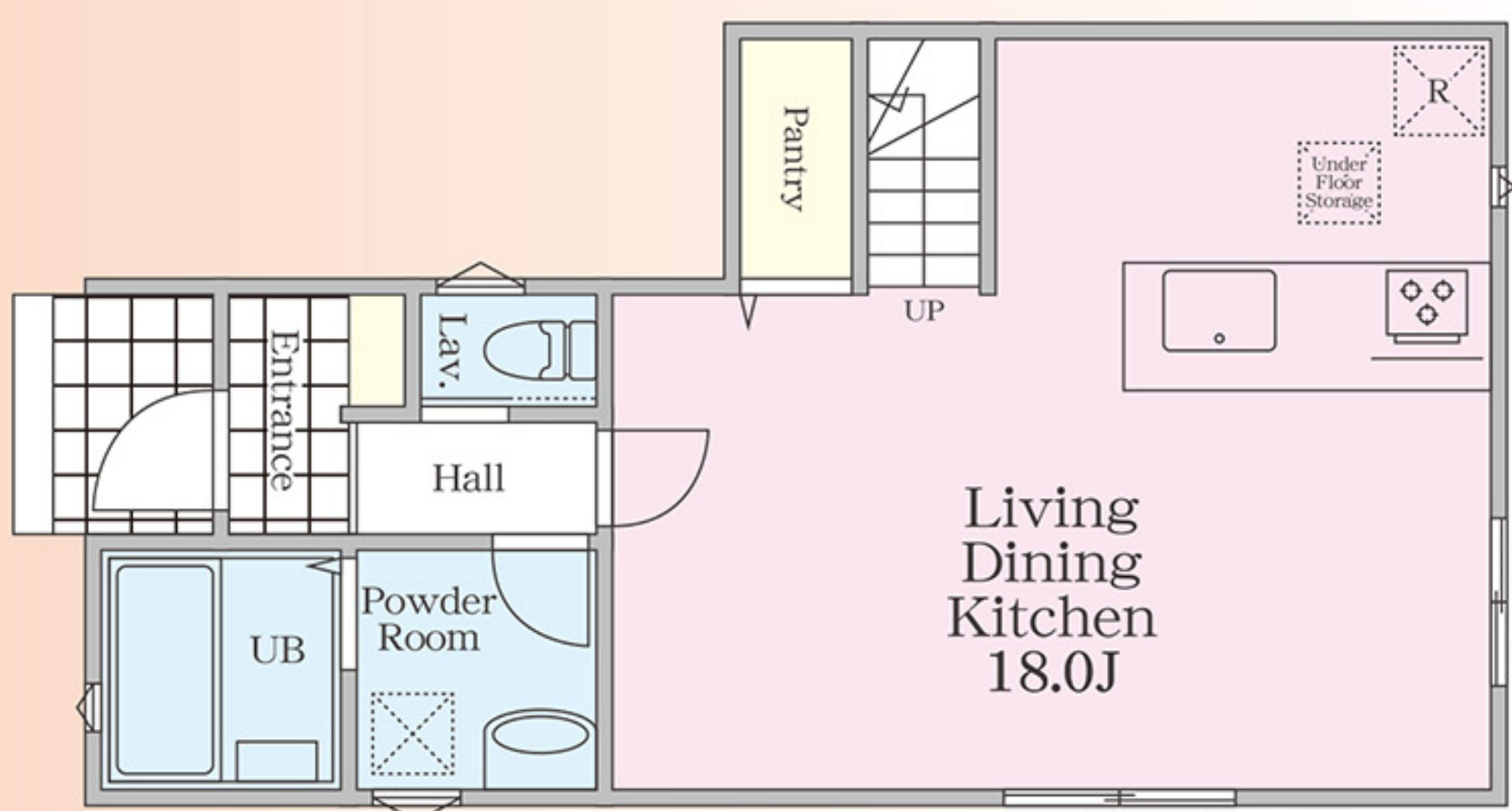
■販売価格

5,080 (税込)  
万円

~~5,280~~万円



2F



1F



## C号棟

■土地面積/103.74m<sup>2</sup> ■建物面積/92.32m<sup>2</sup>

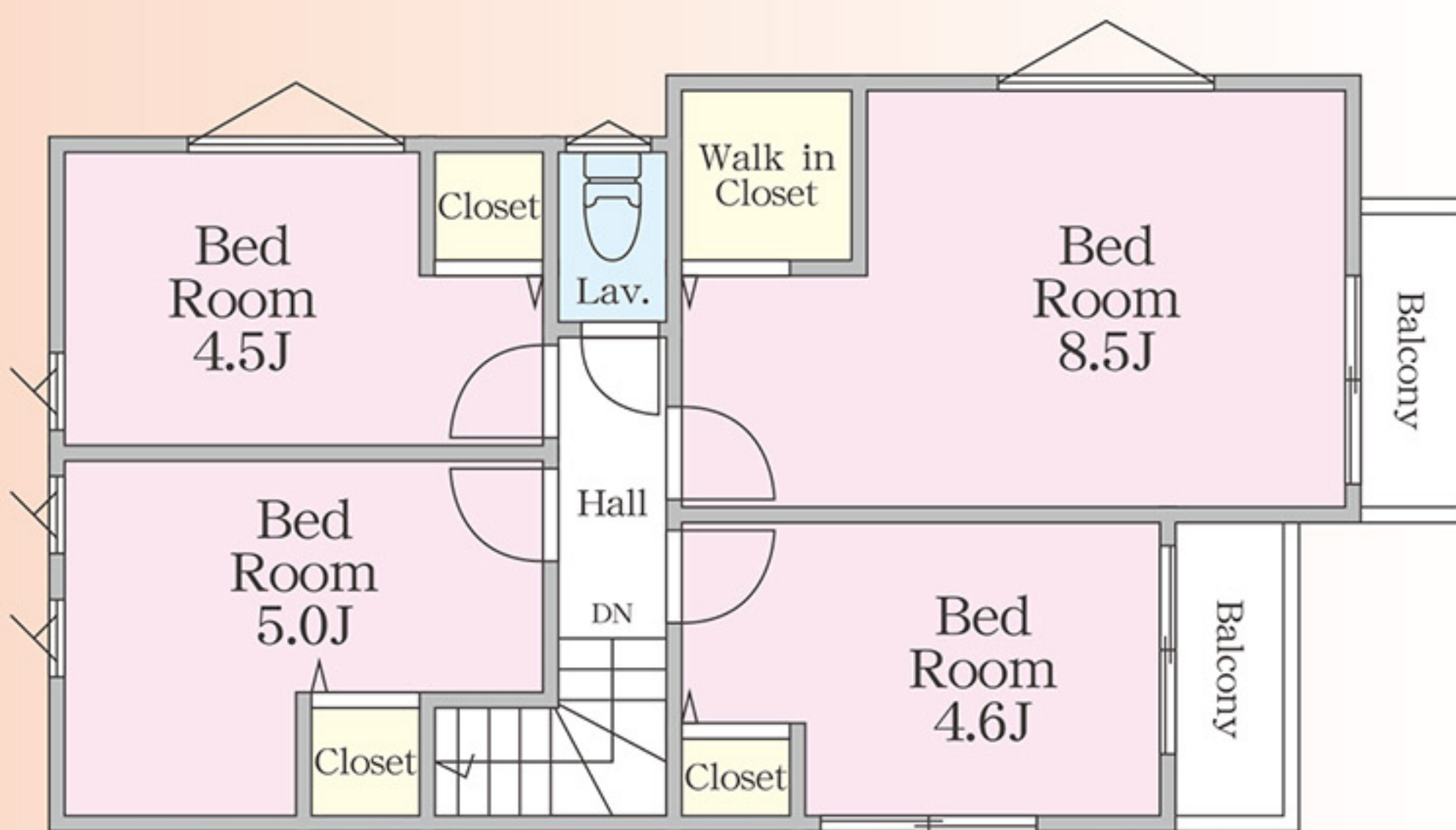
■建築確認番号/第2022SBC-確01574Y号

4LDK  
+カースペース1台

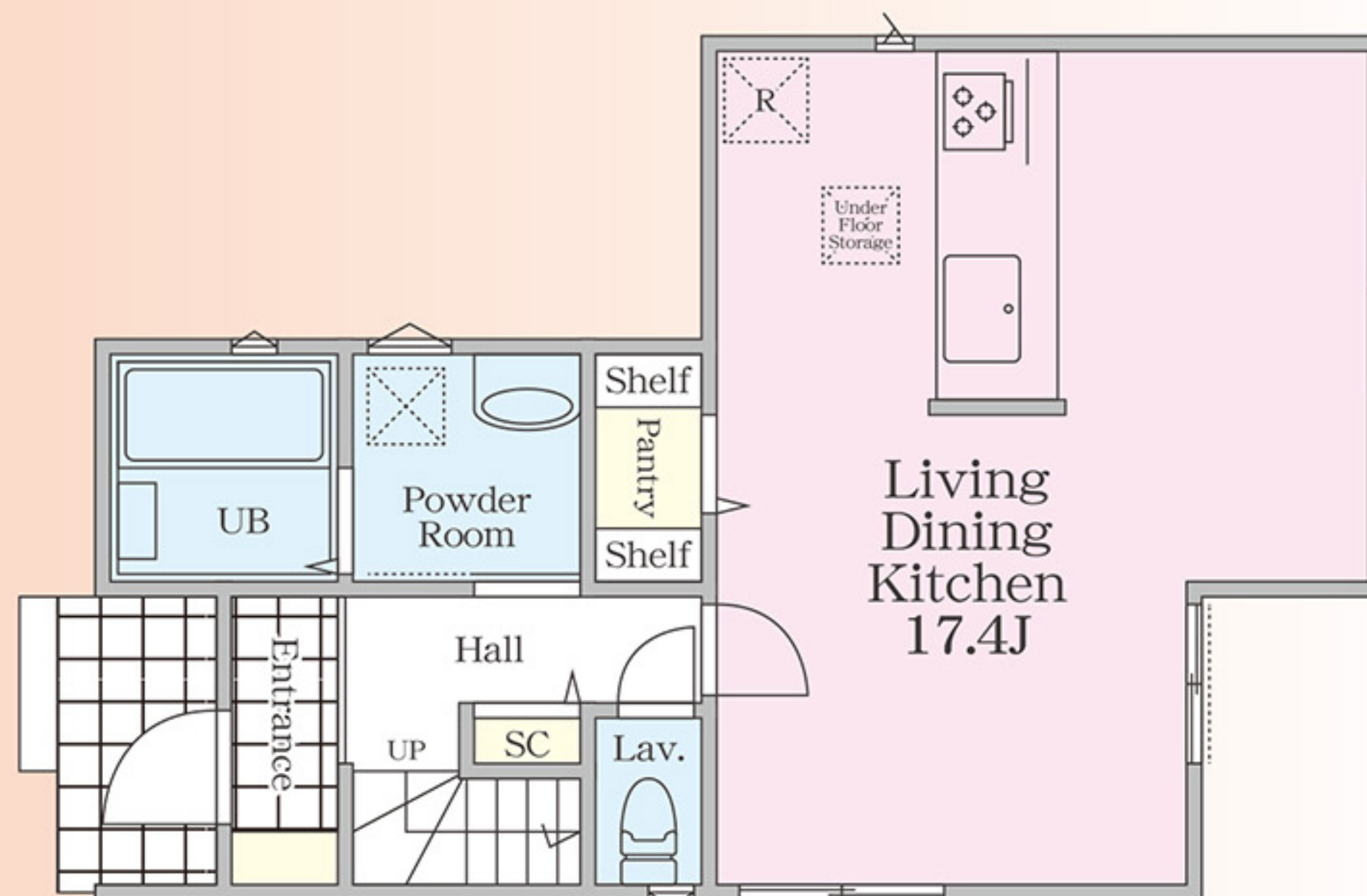
■販売価格

5,080 (税込)  
万円

~~5,280~~万円



2F



1F



## D号棟

■土地面積/108.31m<sup>2</sup> ■建物面積/90.15m<sup>2</sup>

■建築確認番号/第2022SBC-確01575Y号

4LDK  
+カースペース1台

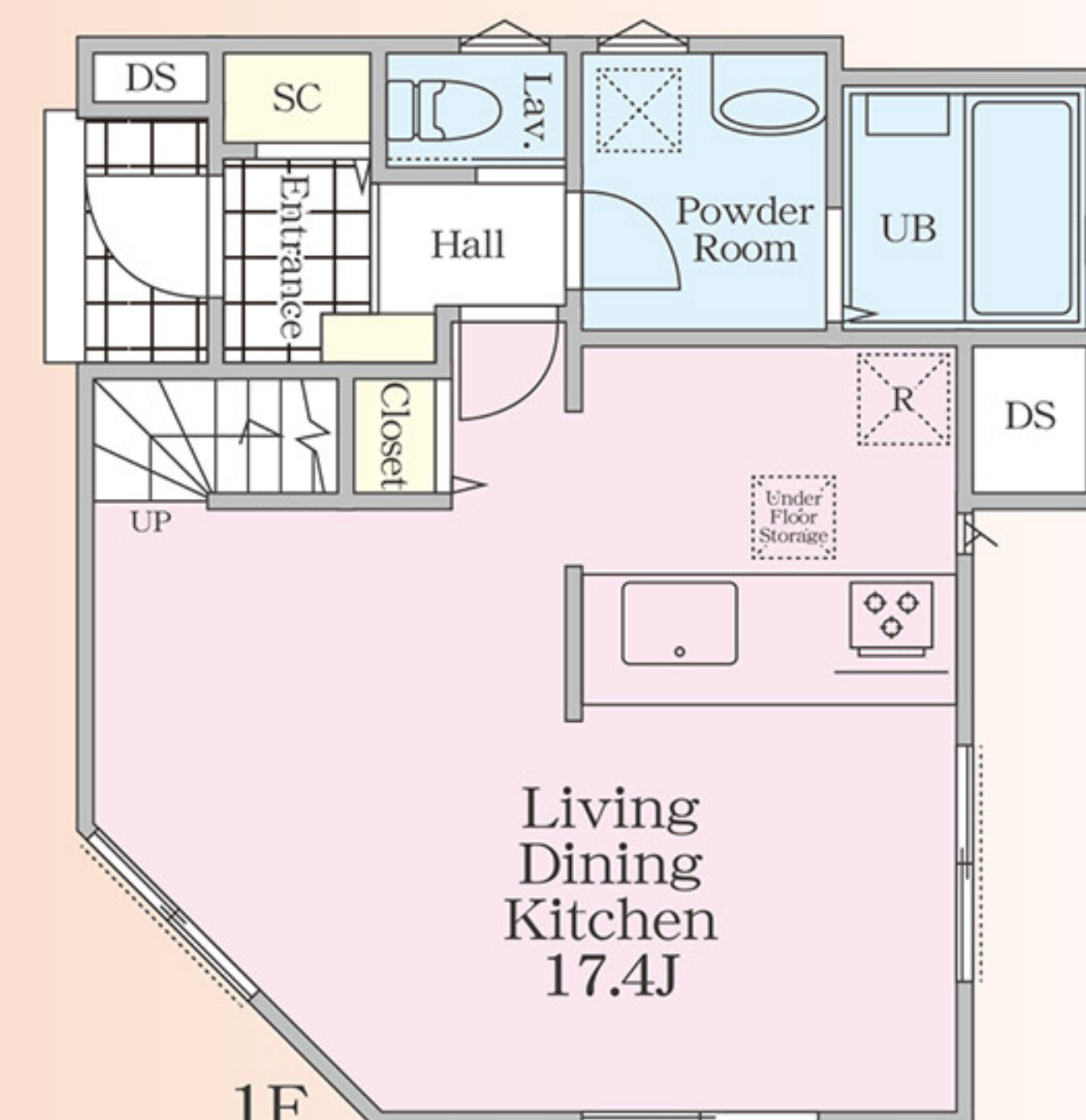
■販売価格

5,180 (税込)  
万円

~~5,380~~万円



2F



1F

