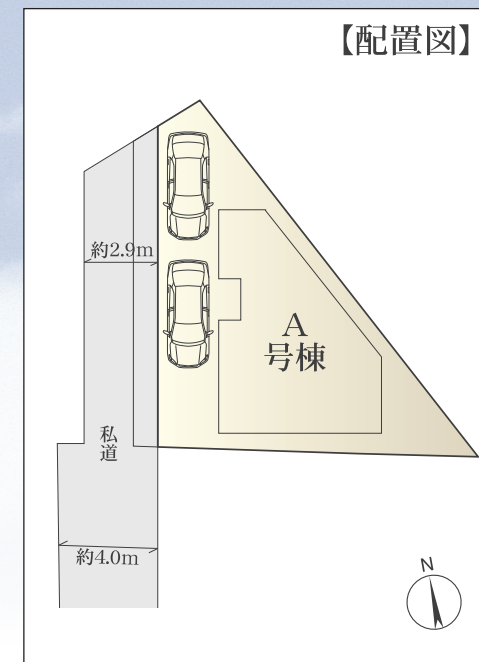
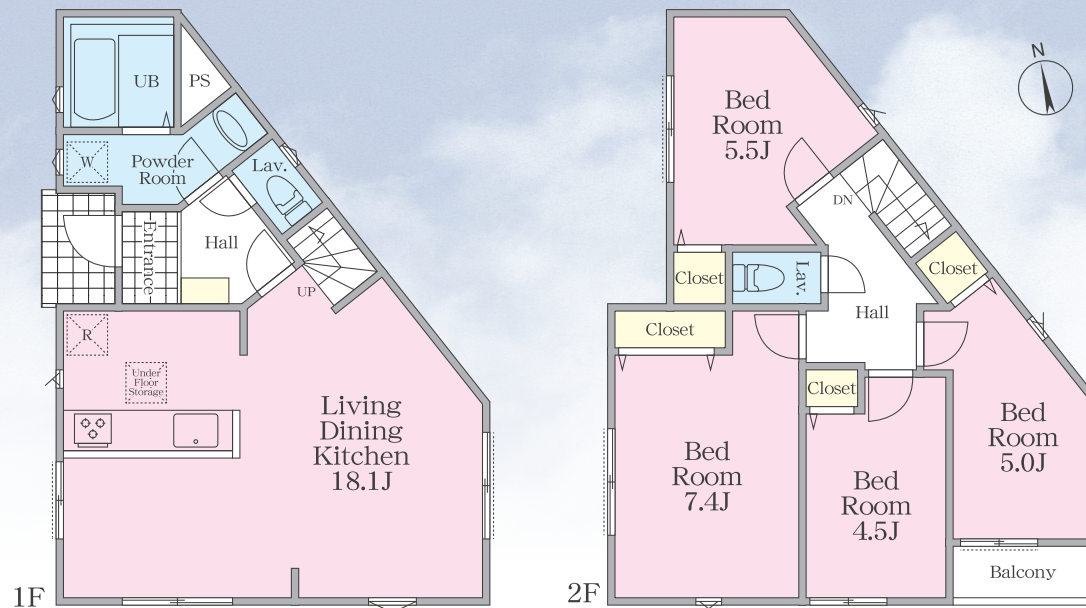


港北区大倉山六丁目Ⅲ 新築戸建全1棟

「新羽」駅前はスーパー・ドラッグストア・クリニックや金融機関など生活利便施設が揃っています。また「綱島」駅や「新横浜」駅、「鶴見」駅や「ららぽーと横浜」など周辺地域に向かう路線バスが発着しており、バスでの移動もスムーズなエリアです。



A号棟
4LDK
 +カースペース2台
 ■販売価格
 土地面積 102.51㎡ 建物面積 94.02㎡
6,380 (税込) 万円
 ■建築確認番号/第2023SBC-確01274Y号



トップランナー基準対応住宅 (断熱等級4相当)

トップランナー基準とは、一定規模以上の事業者に対して、我が国の住宅品質水準を高める為に、国土交通省が推奨・指導している建物の性能基準です。
 弊社では外壁・窓等の断熱性能に加えて、給湯設備や節湯の省エネ性能を高め一般的な建物よりも高い水準の省エネを実現しています。

BELS (ベルス・建築物省エネルギー性能表示制度) とは、Building-Housing Energy-efficiency Labeling Systemの略称で建築物の省エネ性能(燃費)について、評価・認定する制度のことを言います。一般社団法人住宅性能評価・表示協会によって運用されています。
 ※2023年までの引渡(住宅ローン減税限度額4000万円)
 ※2024年以降の引渡(住宅ローン減税限度額3000万円)

Equipment

- ベタ基礎
- 構造用合板
- 耐火
- F★★★★
- 2重床
- カラーTVドアホン
- スマートロックシステム
- 日当たり良好
- システムバス
- 24時間換気システム
- 全室コンセント
- ペアガラス
- 浴室乾燥機
- 洗面乾燥機
- 三面鏡洗面台
- シャワートイレ(2ヶ所)
- 食器洗浄機付システムキッチン
- 浄水器内蔵型ハンドシャワー
- エコジョーズ

Warranty・Inspection

- 地盤保証 20年
- 建物瑕疵保証 10年
- リアルでは建築中の住宅を更に安心・安全に施工するため住宅検査を実施しています。
- 第三者住宅検査
- フラット35S利用可 金利Bタイプ [フラット35]S 優良住宅取得支援制度

Life Information

- ファミリーマート.....約230m
- 食品館あおば.....約850m
- 太尾みはらしの丘公園...約500m
- イオン.....約1,300m
- 学区
太尾小学校
大綱中学校

【物件概要】 ■所在地/横浜市港北区大倉山六丁目26-28 ■構造規模/木造2階建 ■土地権利/所有権 ■建ぺい率/60% ■容積率/200% ■地目/宅地 ■用途地域/第1種住居地域 ■高度地域/第4種高度地区 ■防火指定/準防火地域 ■公法制限/建築基準法第22条区域 ■都市計画/市街化区域 ■接道/西側幅員約2.9~4.0m私道 ■セットバックあり ■完成日/2024年3月予定 ■引渡時期/2024年4月以降 ■設備/公営水道、プロパンガス、東京電力、公共下水 ■当社指定の司法書士及び土地家屋調査士になります。 ■建物表示登記費用110,000円(税込)が必要になります。 ■フラット35S(金利Bタイプ)利用の場合、別途申請費用110,000円(税込)が必要になります。 ■図面と現況が異なる場合は現況優先と致します。 ■完成及び引渡は着工時期により変更になります。 ■担当へ確認ください。 ■外構標準仕様はカーペース1台分となります。 ■瑕疵保険及び第三者建物検査会社が変更になる場合があります。 ■住宅省エネルギー性能証明書取得の場合は別途費用165,000円(税込)が必要になります。

市営地下鉄「新羽」駅徒歩 **12分**
 東横線「大倉山」駅徒歩 **22分**



自由な家も好き。
株式会社 リアル REAL
 (公社)神奈川県宅地建物取引業協会会員 (公社)全国宅地建物取引業保証協会会員
 宅地建物取引業/国土交通大臣(1)第10198号
 建設業/神奈川県知事許可(特-2)第80610号
 一級建築士事務所/神奈川県知事登録17489号
 〒220-0004 神奈川県横浜市西区北幸2-9-10 横浜HSビル7F(受付)・8F
 tel: 045-312-0101 fax: 045-312-0102
 URL www.real-real.jp 担当: 船内
建売用地・アパート用地 中古マンション・収益物件 何でも買取致します
 ■手数料/3%(税込)
 ■取引態様/売主
 弊社ショールーム
 プレゼンテーション承ります。
 ※要予約(営業へご連絡ください)