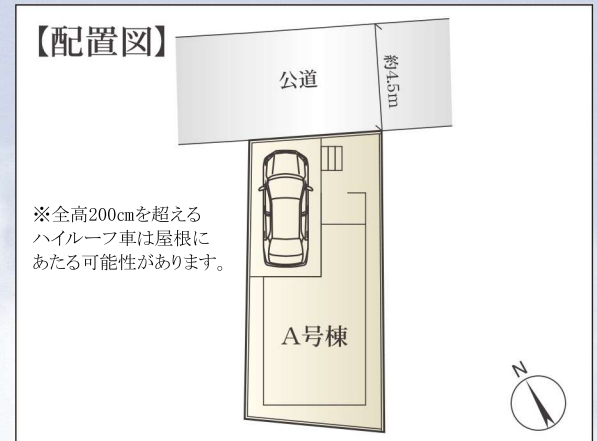
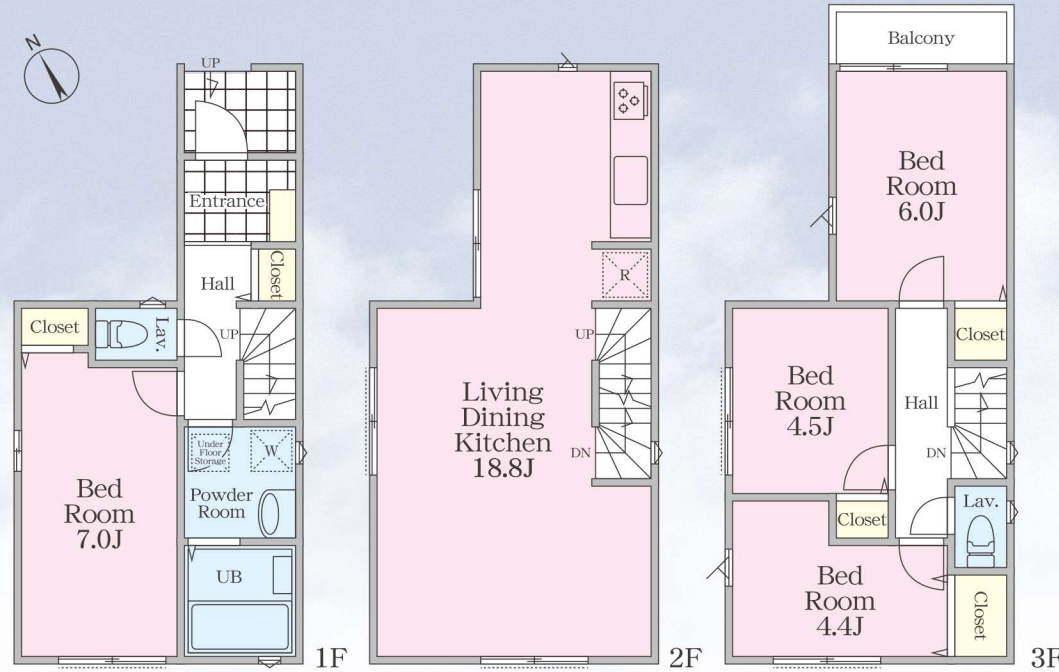


神奈川県羽沢南一丁目II 新築戸建全1棟



こちらはA号棟のイメージパースです。
※現況と異なる場合は現況有姿となります。



A号棟 土地面積 70.63m² 建物面積 97.28m²
4LDK +カーサベース1台 ■建築確認番号/第2023SBC-各01567Y号

■販売価格 **5,380** (税込) 万円

トップランナー基準対応住宅 (断熱等級4相当)

トップランナー基準とは、一定規模以上の事業者に対して、我が国の住宅品質水準を高める為に、国土交通省が推奨・指導している建物の性能基準です。
 弊社では外壁・窓等の断熱性能に加えて、給湯設備や節湯の省エネ性能を高め一般的な建物よりも高い水準の省エネを実現しています。



BELS (ベルス・建築物省エネルギー性能表示制度) とは、Building-Housing Energy-efficiency Labeling Systemの略称で建築物の省エネ性能(燃費)について、評価・認定する制度のことを言います。一般社団法人 住宅性能評価・表示協会によって運用されています。

※2023年までの引渡 (住宅ローン減税限度額4000万円)
 ※2024年以降の引渡 (住宅ローン減税限度額3000万円)



Equipment

Warranty・Inspection

Life Information

- 横浜国立大学.....約350m ■ファミリーマート.....約650m
- クリエイトエス・ディー...約400m ■ローソン.....約800m

学区

常盤台小学校
保土ヶ谷中学校

【物件概要】 ■所在地/横浜市神奈川区羽沢南一丁目26番地16 ■構造規模/木造3階建 ■土地権利/所有権 ■建ぺい率/60% ■容積率/200% ■地目/宅地 ■用途地域/第1種住居地域 ■高度地域/第4種高度地区 ■防火指定/準防火地域 ■都市計画/市街化区域 ■接道/北東側幅員約4.5m公道 ■完成/2024年4月予定 ■引渡/2024年5月以降 ■設備/公営水道、都市ガス、東京電力、公共下水 ※当社指定の司法書士及び土地家屋調査士になります。 ※建物表示登記費用110,000円(税込)が必要になります。 ※フラット35S(金利Bタイプ)利用の場合、別途申請費用110,000円(税込)が必要になります。 ※図面と現況が異なる場合は現況優先と致します。 ※完成及び引渡は着工時期により変更になります。 担当へ確認ください。 ※瑕疵保険及び第三者建物検査会社に変更になる場合があります。

相鉄新横浜線 「羽沢横浜国大」駅徒歩 **8分**



カーナビ:横浜市神奈川区羽沢南1-26-16



自由な家もすぎ。
株式会社 リアル
 REAL

宅地建物取引業/国土交通大臣(1)第10198号
 建設業/神奈川県知事許可(特-2)第80610号
 一級建築士事務所/神奈川県知事登録17489号
 〒220-0004 神奈川県横浜市西区北幸2-9-10 横浜HSビル7F(受付)・8F
 tel: 045-312-0101 fax: 045-312-0102
 URL www.real-real.jp 担当: 山口

**建売用地・アパート用地
 中古マンション・収益物件
 何でも買取致します**

■手数料/3%(税込)
 ■取引態様/売主

弊社ショールーム
 プレゼンテーション承ります。
 ※要予約(営業へご連絡ください)