

多摩区布田Ⅱ 新築戸建全1棟

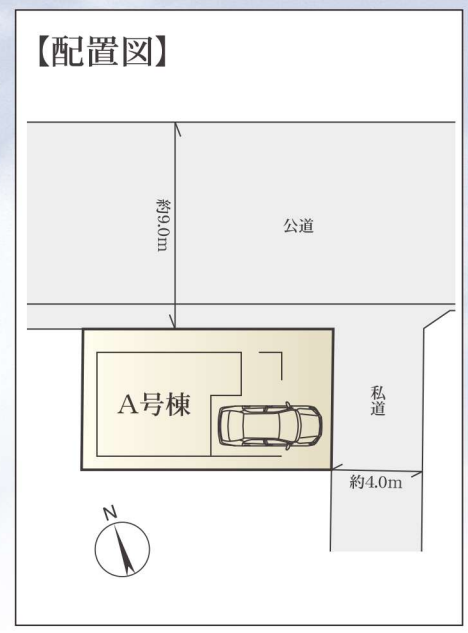
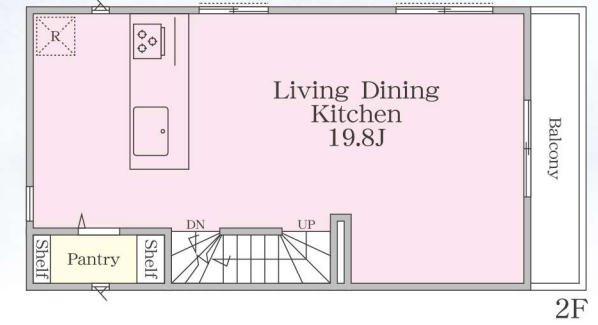
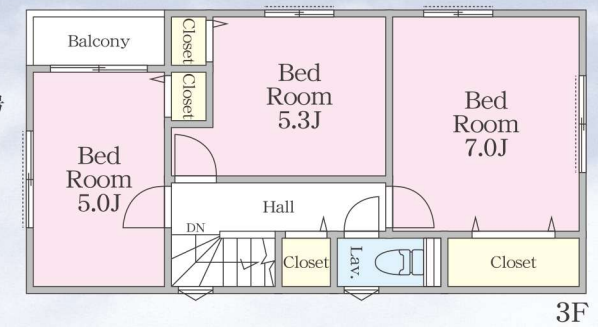
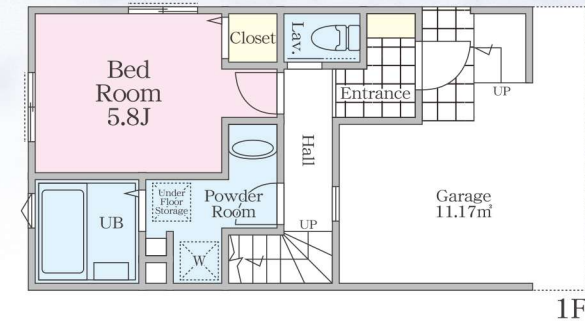


こちらはA号棟のイメージパースです。  
※現況と異なる場合は現況有姿となります。

多摩川の花火が一望。公園・コンビニ・スーパー至近！  
2Fパントリー・全居室収納あり。その他設備も充実した4LDK。

**A号棟** 土地面積 68.38㎡ 建物面積 116.33㎡  
(車庫面積11.17㎡含む)  
**4LDK** +カースペース1台 ■建築確認番号/第2023SBC-確00896Y号

■販売価格  
**5,380** (税込) 万円



トップランナー基準対応住宅 (断熱等級4相当)

トップランナー基準とは、一定規模以上の事業者に対して、我が国の住宅品質水準を高める為に、国土交通省が推奨・指導している建物の性能基準です。  
弊社では外壁・窓等の断熱性能に加えて、給湯設備や節湯の省エネ性能を高め一般的な建物よりも高い水準の省エネを実現しています。



BELS (ベルス・建築物省エネルギー性能表示制度) とは、Building-Housing Energy-efficiency Labeling Systemの略称で建築物の省エネ性能 (燃費) について、評価・認定する制度のことを言います。一般社団法人 住宅性能評価・表示協会によって運用されています。

※2024年以降の引渡 (住宅ローン減税限度額3000万円)

Equipment

24時間換気システム	構造用合板	耐火	F★★★★シックハウス対応	2重床	カラーテレビドアホン	スマートロックシステム	日当たり良好	システムバス
全室コンセント	ペアガラス	浴室乾燥機乾燥機	洗面台	シャワートイレ(2ヶ所)	食器洗浄機システムキッチン	浄水器内蔵型ハンドシャワー水栓	エコジョーズ	

Warranty・Inspection

地盤保証 20年	建物瑕疵保証 10年	リアルでは建築中の住宅を更に安心・安全に施工するため住宅検査を実施しています。	フラット3S利用可 金利Bタイプ【フラット35】S 優良住宅取得支援制度
----------	------------	---	--------------------------------------

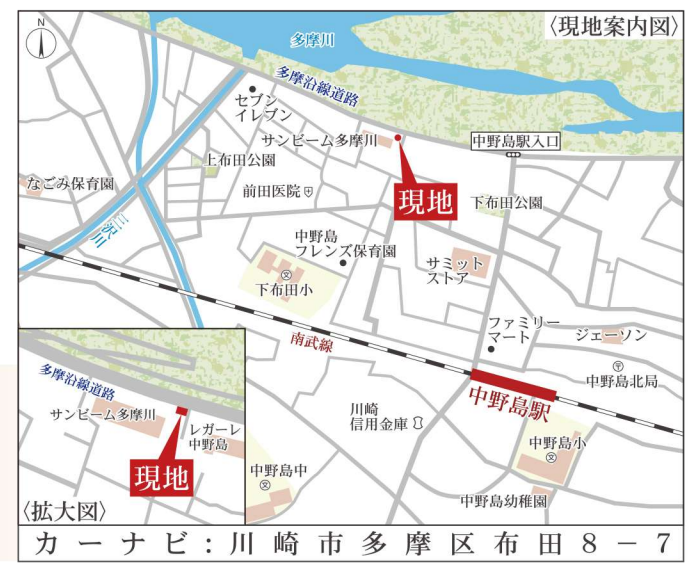
Life Information

- セブンイレブン.....約270m ■サミットストア.....約400m
- 下布田公園.....約290m ■ファミリーマート.....約500m

学区  
下布田小学校  
中野島中学校

【物件概要】 ■所在地/川崎市多摩区布田8番7号 ■構造規模/木造3階建 ■土地権利/所有権 ■建ぺい率/60% ■容積率/200% ■地目/宅地 ■用途地域/第1種中高層住居専用地域 ■高度地域/第2種高度地区 ■防火指定/準防火地域 ■都市計画/市街化区域 ■接道/北東側幅員約9.0m公道・南東側幅員約4.0m私道(私道負担有り持分1/12) ■完成/2024年5月未予定 ■引渡/2024年6月下旬以降 ■設備/公営水道、プロパンガス、東京電力、公共下水 ※当社指定の司法書士及び土地家屋調査士になります。 ※建物表示登記費用110,000円(税込)が必要になります。 ※フラット35S(金利Bタイプ)利用の場合、別途申請費用110,000円(税込)が必要になります。 ※図面と現況が異なる場合は現況優先と致します。 ※完成及び引渡は着工時期により変更になります。 担当へ確認ください。 ※外構標準仕様はカースペース1台となります。 ※瑕疵保険及び第三者建物検査会社が必要になる場合があります。 ※住宅省エネルギー性能証明書取得の場合は別途費用165,000円(税込)が必要になります。

J R 南武線 「中野島」 7分 駅徒歩  
J R 南武線 「稲田堤」 17分 駅徒歩



当社施工例



自由な家づくり。

**株式会社 リアル**  
(公社) 神奈川県宅建物取引業協会会員 (公社) 全国宅建物取引業保証協会会員

宅地建物取引業/国土交通大臣(1)第10198号  
建設業/神奈川県知事許可(特-2)第80610号  
一級建築士事務所/神奈川県知事登録17489号  
〒220-0004 神奈川県横浜市西区北幸2-9-10 横浜HSビル7F(受付)・8F  
tel: 045-312-0101 fax: 045-312-0102  
URL www.real-real.jp 担当: 松浦

建売用地・アパート用地  
中古マンション・収益物件  
何でも買取致します

弊社ショールーム  
プレゼンテーション承ります。  
※要予約(営業へご連絡ください)

- 手数料/3%(税込)
- 取引態様/売主