

足立区大谷田一丁目 新築戸建全2棟



こちらはB号棟のイメージです。  
※現況と異なる場合は現況有姿となります。

A号棟

4LDK  
+カーズペース1台

土地面積  
55.38㎡  
建物面積  
95.01㎡  
(車庫5.75㎡含む)

■建築確認番号/  
第2023SBC-確01478Y号

■販売価格  
**4,580** (税込) 万円



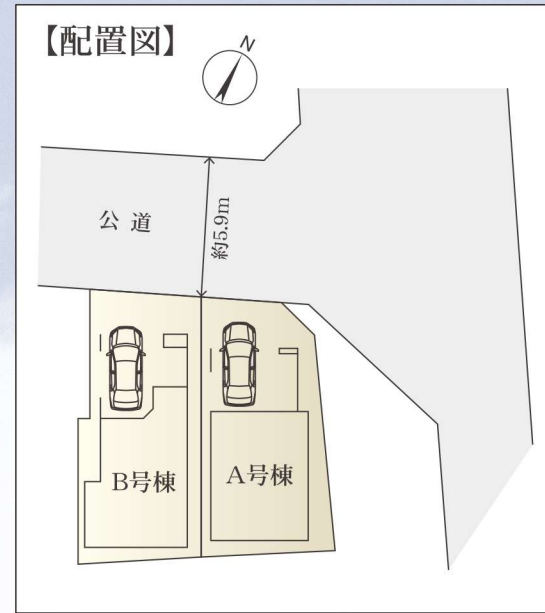
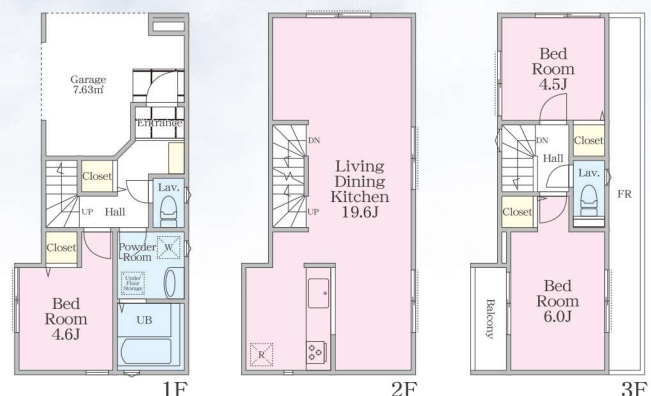
B号棟

3LDK  
+カーズペース1台

土地面積  
57.15㎡  
建物面積  
96.66㎡  
(車庫7.63㎡含む)

■建築確認番号/  
第2023SBC-確01479Y号  
第2023SBC-計変確01994Y号

■販売価格  
**4,380** (税込) 万円



東京メトロ「北綾瀬」駅徒歩 23分  
千代田線

J R常磐線「亀有」駅徒歩 23分

J R常磐線「亀有」駅バス 5分  
「大谷田」停歩6分

トップランナー基準対応住宅 (断熱等級4相当)

トップランナー基準とは、一定規模以上の事業者に対して、我が国の住宅品質水準を高める為に、国土交通省が推奨・指導している建物の性能基準です。  
弊社では外壁・窓等の断熱性能に加えて、給湯設備や節湯の省エネ性能を高め一般的な建物よりも高い水準の省エネを実現しています。



BELS (ベルス・建築物省エネルギー性能表示制度) とは、Building-Housing Energy-efficiency Labeling Systemの略称で建築物の省エネ性能 (燃費) について、評価・認定する制度のことを言います。一般社団法人 住宅性能評価・表示協会によって運用されています。

※2023年までの引渡 (住宅ローン減税限度額4000万円)  
※2024年以降の引渡 (住宅ローン減税限度額3000万円)



Equipment


Warranty・Inspection


Life Information

- 大谷田温泉明神の湯.....約240m
- 大谷田第一保育園.....約550m
- トップフレッシュマーケットいずみ...約450m
- セブンイレブン.....約650m

学区

中川東小学校  
第十二中学校

【物件概要】 ■所在地/東京都足立区大谷田一丁目32番5号 ■構造規模/木造3階建 ■土地権利/所有権 ■建ぺい率/60% ■容積率/200% ■地目/宅地 ■用途地域/第1種住居地域 ■公法制限/第2種高度地区・準防火地域 ■都市計画/市街化区域 ■接道/北西側幅員約5.9m公道 ■完成/2024年5月予定 ■引渡/2024年6月以降 ■設備/公営水道・都市ガス・東京電力・公共下水 ■当社指定の司法書士及び土地家屋調査士になります。 ■建物表示登記費用110,000円(税込)が必要になります。 ■フラット35S(金利Bタイプ)利用の場合、別途申請費用110,000円(税込)が必要になります。 ■図面と現況が異なる場合は現況優先と致します。 ■完成及び引渡は着工時期により変更になります。 ■担当へ確認ください。 ■瑕疵保険及び第三者建物検査会社に変更になる場合があります。 ■住宅省エネルギー性能証明書取得の場合は別途費用165,000円(税込)が必要になります。



カーナビ: 東京都足立区大谷田1-32-5

当社施工例



自由な家づくり。



株式会社 リアル

(公社) 神奈川県宅建物取引業協会会員 (公社) 全国宅建物取引業保証協会会員

宅地建物取引業/国土交通大臣(1)第10198号  
建設業/神奈川県知事許可(特-2)第80610号  
一級建築士事務所/神奈川県知事登録17489号  
〒220-0004 神奈川県横浜市西区北幸2-9-10 横浜HSビル7F(受付)・8F  
tel: 045-312-0101 fax: 045-312-0102  
URL www.real-real.jp 担当: 山口

建売用地・アパート用地  
中古マンション・収益物件  
何でも買取致します

弊社ショールーム  
プレゼンテーション承ります。  
※要予約(営業へご連絡ください)

■手数料/3%(税込)

■取引態様/売主