

多摩区宿河原四丁目 新築戸建全5棟

駅徒歩4分の優れたアクセスが魅力！古くからの市街地が広がる。色とりどりの草花で、四季を感じられる「緑化センター」や、緑豊かな「多摩川」の河川敷が徒歩圏内にあり生活環境良好です。

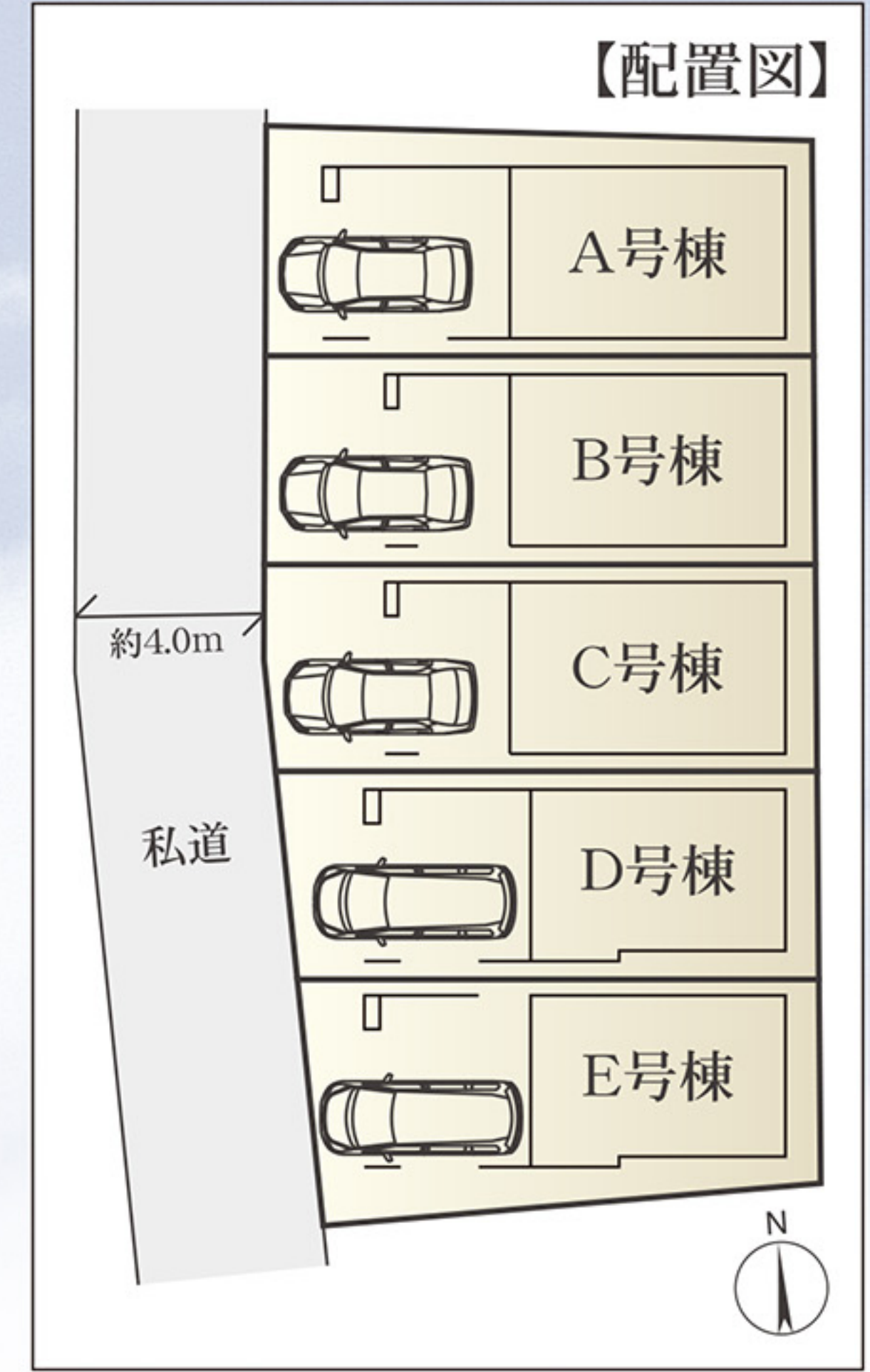
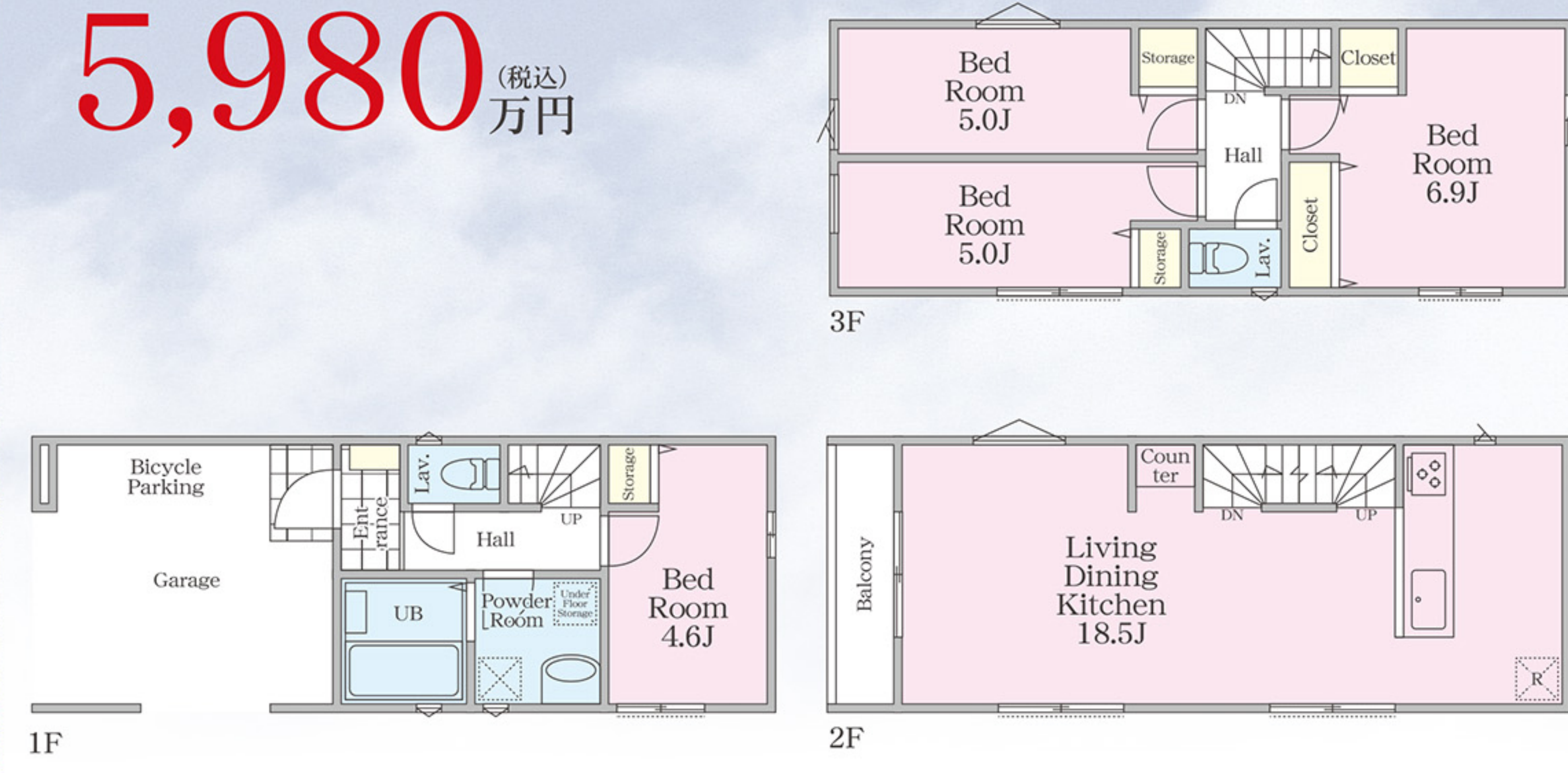


■販売価格
5,680 (税込) 万円 ~ 5,980 (税込) 万円

こちらはB号棟のイメージパースです。
※現況と異なる場合は現況有姿となります。

A号棟 土地面積 56.55㎡ 建物面積 105.98㎡
(車庫・駐輪スペース・備蓄倉庫14.08㎡含む)
4LDK +カースペース1台
■建築確認番号/第2023SBC-確02330Y号

■販売価格
5,980 (税込) 万円



トップランナー基準対応住宅 (断熱等級4相当)

トップランナー基準とは、一定規模以上の事業者に対して、我が国の住宅品質水準を高める為に、国土交通省が推奨・指導している建物の性能基準です。
弊社では外壁・窓等の断熱性能に加えて、給湯設備や節湯の省エネ性能を高め一般的建物よりも高い水準の省エネを実現しています。



BELS (ベルス・建築物省エネルギー性能表示制度) とは、Building-Housing Energy-efficiency Labeling Systemの略称で建築物の省エネ性能 (燃費) について、評価・認定する制度のことを言います。一般社団法人 住宅性能評価・表示協会によって運用されています。

※2024年以降の引渡 (住宅ローン減税限度額3000万円)

Equipment

ベタ基礎	構造用合板	耐火	シックハウス対応	2重床	カラーTVドアホン	スマートロックシステム	日当たり良好	システムバス
24時間換気システム	全室コンセント	ペアガラス	浴室乾燥機乾燥暖房機	三面鏡洗面台	シャワートイレ (2ヶ所)	食器洗浄機付システムキッチン	浄水器内蔵型ハンドシャワー水栓	エコジョーズ

Warranty・Inspection

地盤保証 20年	建物瑕疵保証 10年	第三者住宅検査	フラット35S利用可 金利Bタイプ【フラット35】S
----------	------------	---------	----------------------------

Life Information

- みどり幼稚園.....約190m
- ファミリーマート.....約270m
- セブンイレブン.....約300m
- ライフ.....約1,000m

学区
稲田小学校 稲田中学校

【物件概要】 ■所在地/川崎市多摩区宿河原四丁目30番5号 ■構造規模/木造3階建 ■土地権利/所有権 ■建ぺい率/60% ■容積率/200% ■地目/宅地 ■用途地域/第1種住居地域 ■高度地域/第3種高度地区 ■防火指定/準防火地域 ■都市計画/市街化区域 ■接道/西側幅員約4.0m私道 ■完成/2024年9月予定 ■引渡/2024年10月以降 ■設備/公営水道、都市ガス、東京電力、公共下水 ※当社指定の司法書士及び土地家屋調査士になります。 ※建物表示登記費用110,000円(税込)が必要になります。 ※フラット35S(金利Bタイプ)利用の場合、別途申請費用110,000円(税込)が必要になります。 ※図面と現況が異なる場合は現況優先と致します。 ※完成及び引渡は着工時期により変更になります。 担当へ確認ください。 ※外構標準仕様はカースペース1台分となります。 ※瑕疵保険及び第三者建物検査会社に変更になる場合があります。

JR 南武線 「宿河原」 駅徒歩 4分



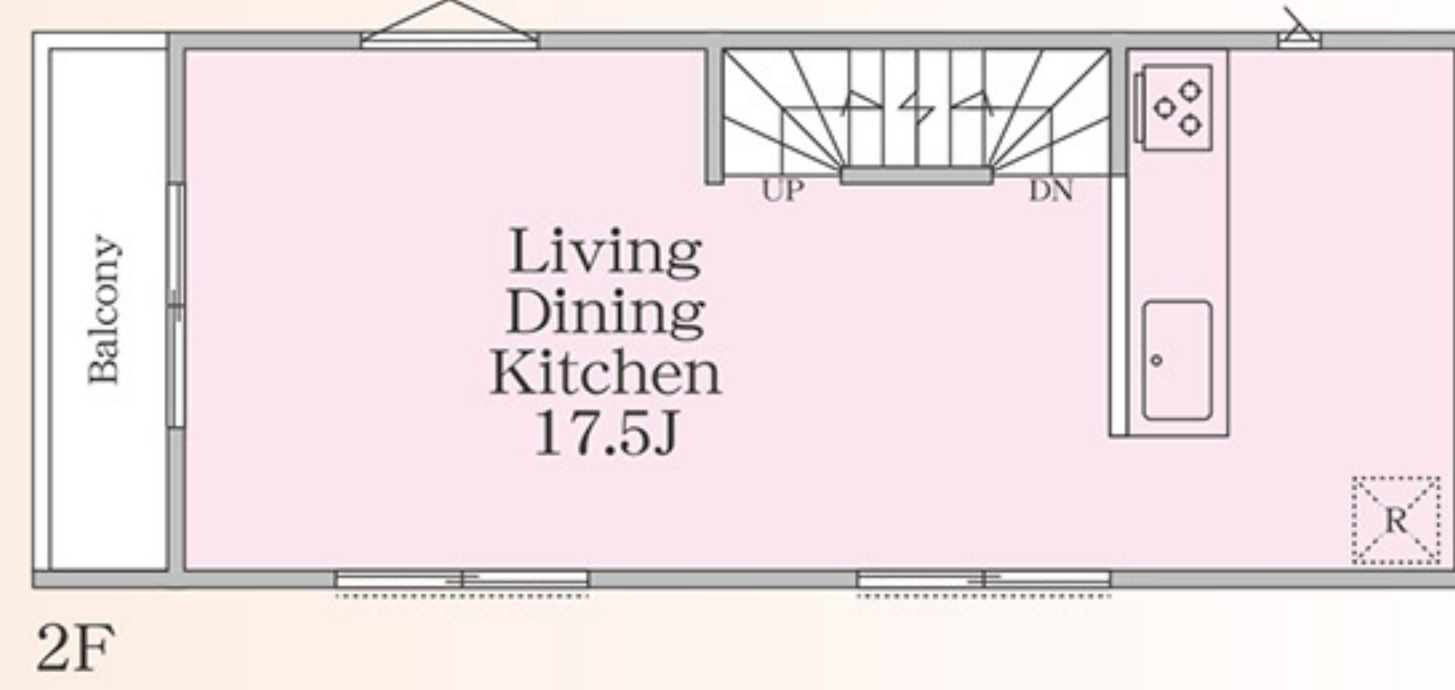
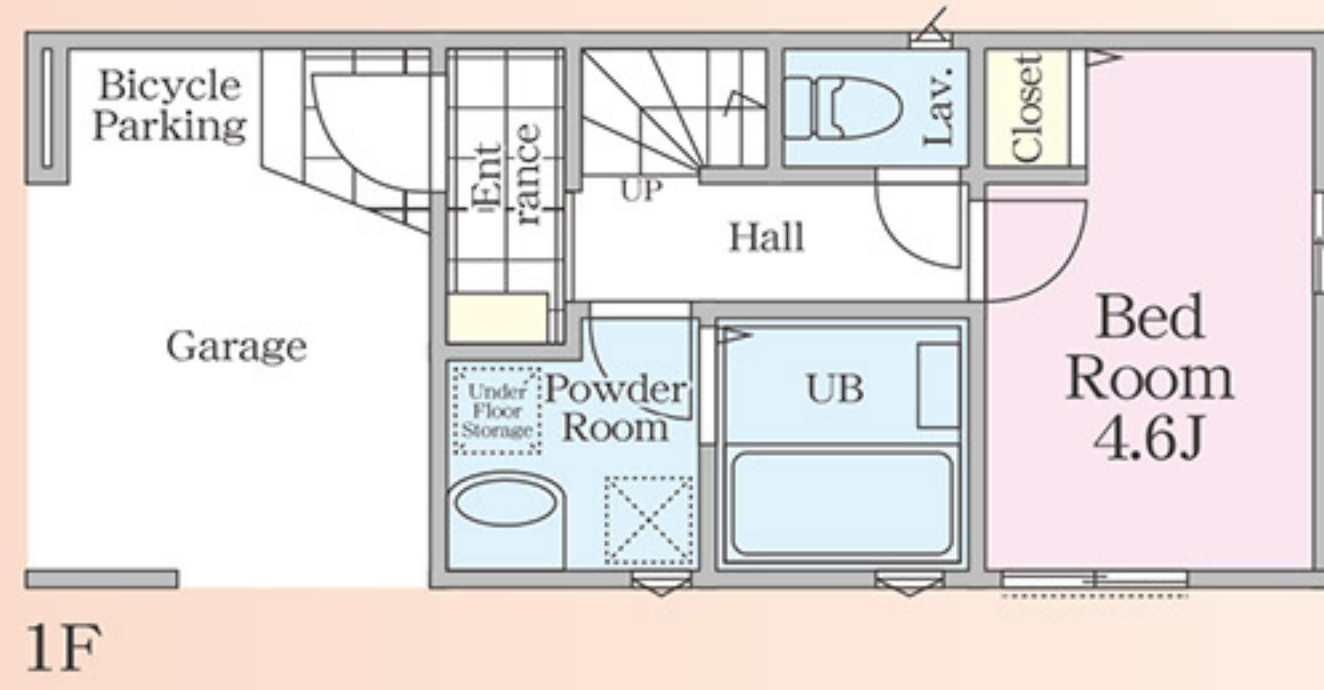
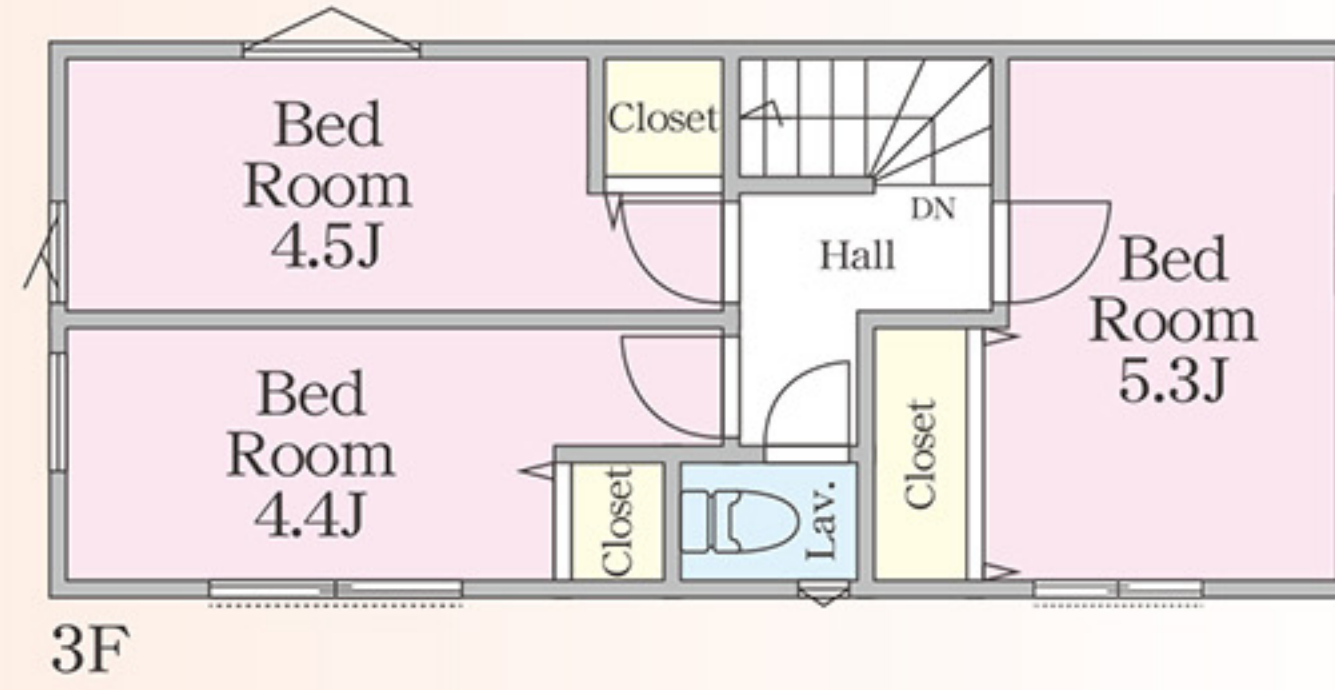
<h1>株式会社 リアル</h1> <p>(公社) 神奈川県宅建物取引業協会会員 (公社) 全国宅建物取引業保証協会会員</p>	宅地建物取引業/国土交通大臣(1)第10198号 建設業/神奈川県知事許可(特-2)第80610号 一級建築士事務所/神奈川県知事登録17489号 〒220-0004 神奈川県横浜市西区北幸2-9-10 横浜HSビル7F(受付)・8F tel: 045-312-0101 fax: 045-312-0102 URL www.real-real.jp 担当: 平川	建売用地・アパート用地 中古マンション・収益物件 何でも買取致します ■手数料/3%(税込) ■取引態様/売主
	弊社ショールーム プレゼンテーション承ります。 ※要予約(営業へご連絡ください)	

B号棟

土地面積 52.55m² 建物面積 94.38m²
(車庫・駐輪スペース10.96m²含む)

■ 建築確認番号／第2023SBC-確02331Y号

4LDK
+カースペース1台
■ 販売価格 **5,780** (税込) 万円

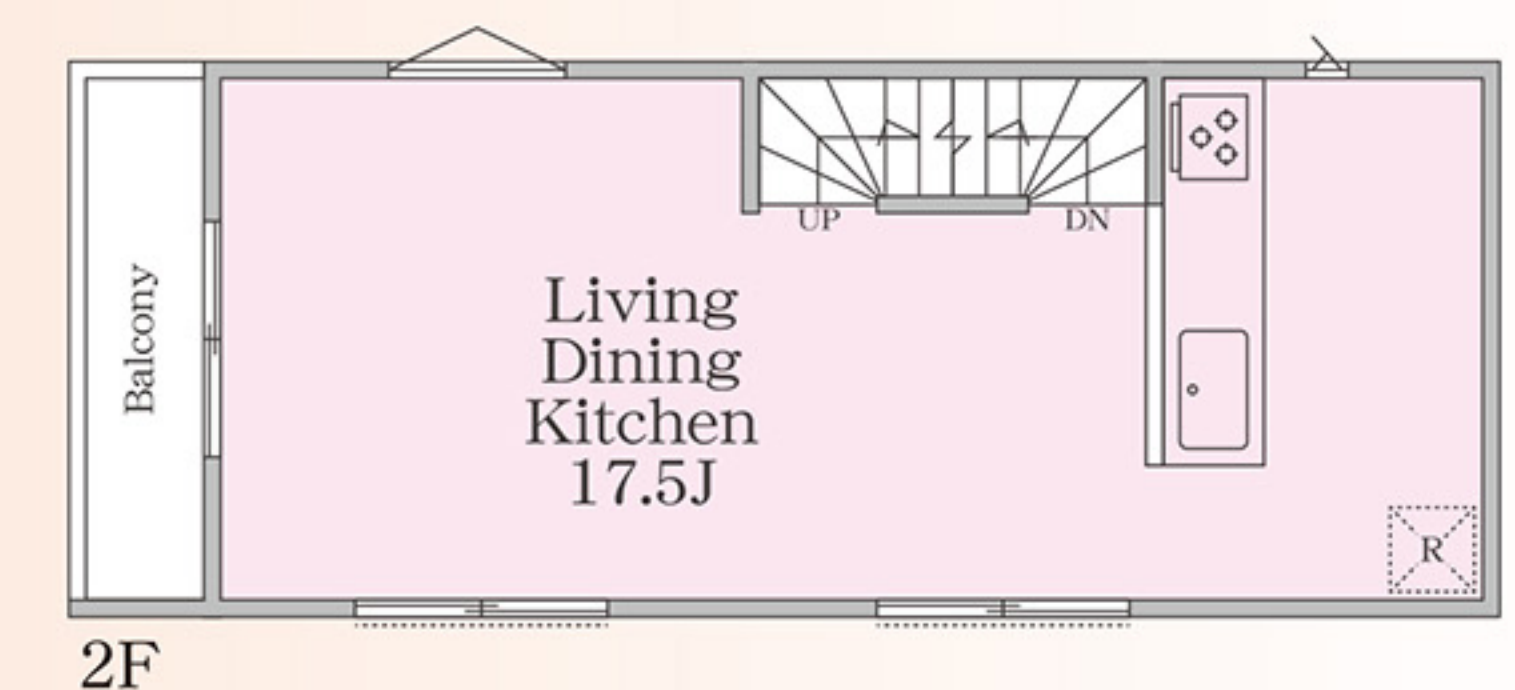
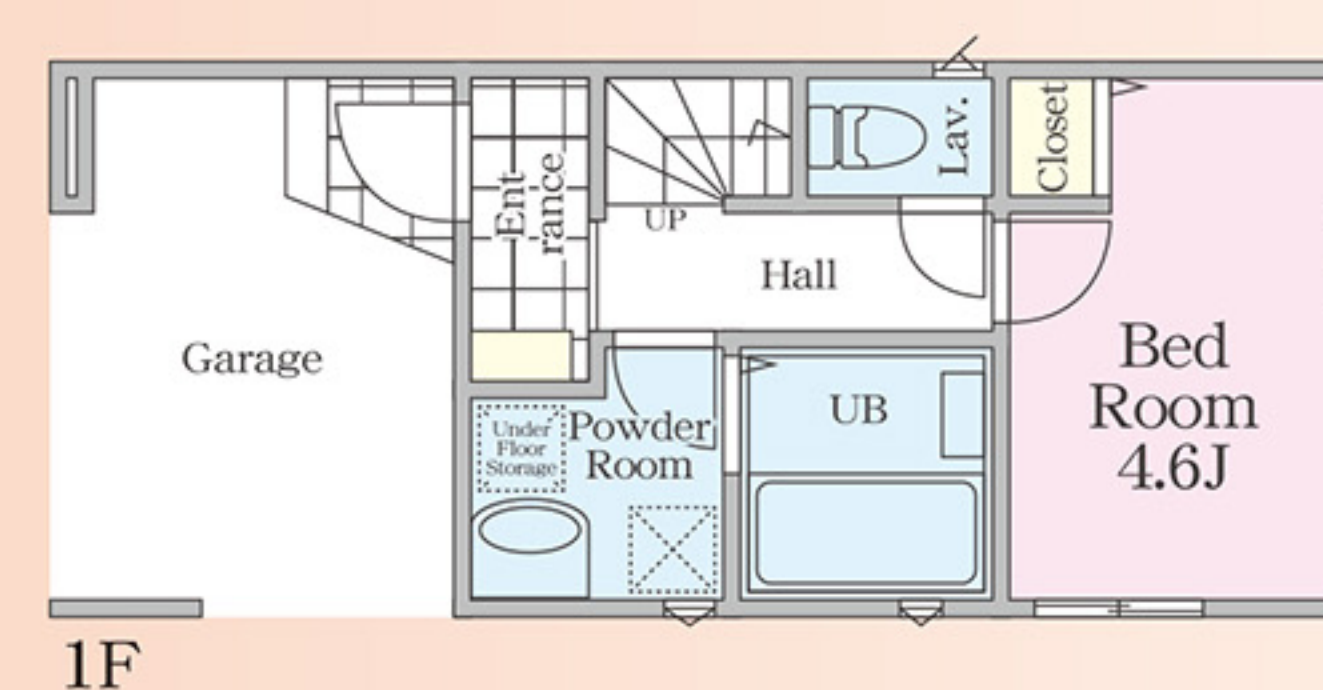
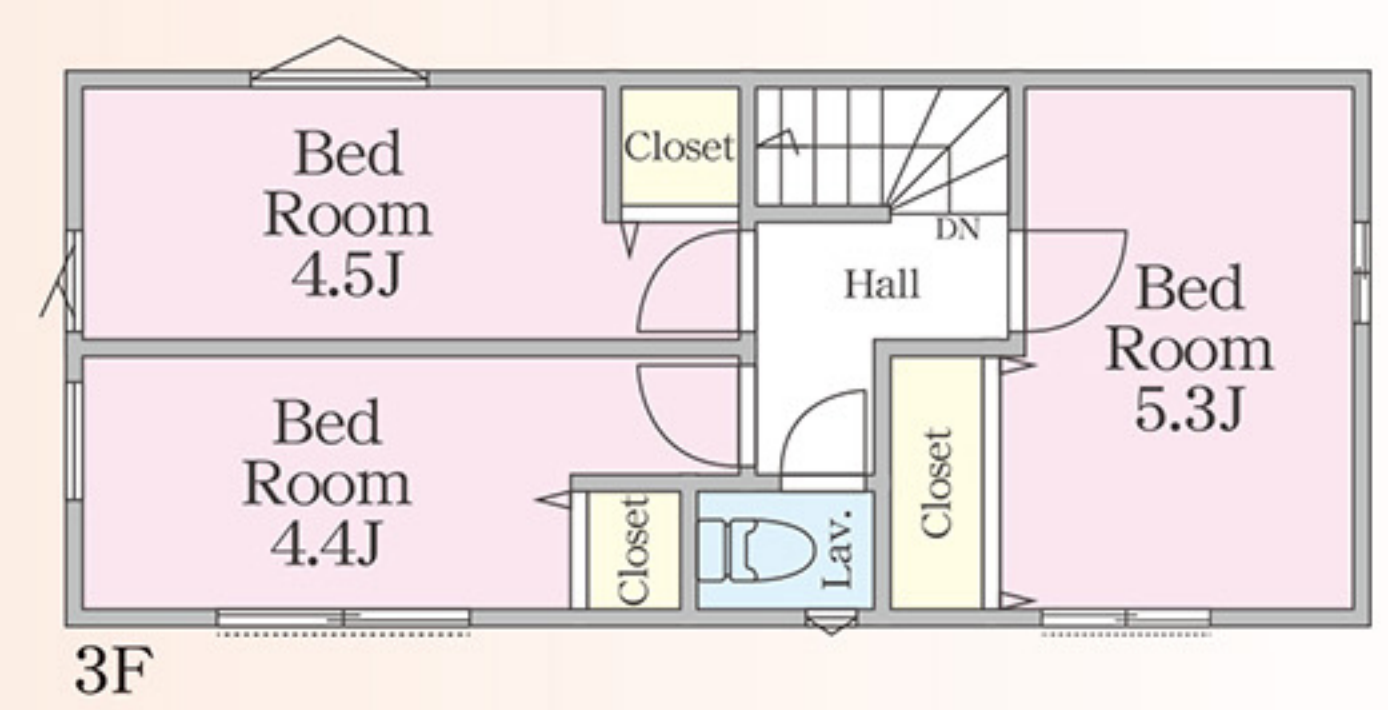


C号棟

土地面積 52.53m² 建物面積 94.38m²
(車庫・駐輪スペース10.96m²含む)

■ 建築確認番号／第2023SBC-確02332Y号

4LDK
+カースペース1台
■ 販売価格 **5,780** (税込) 万円

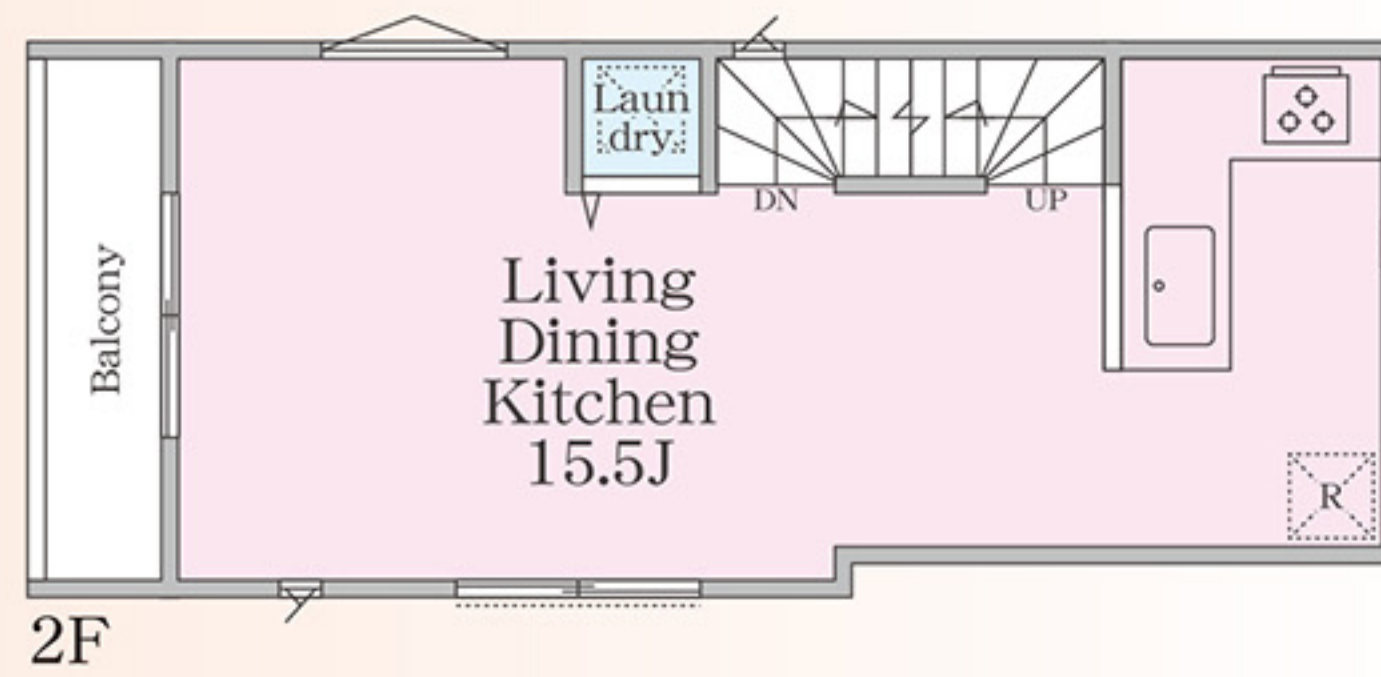
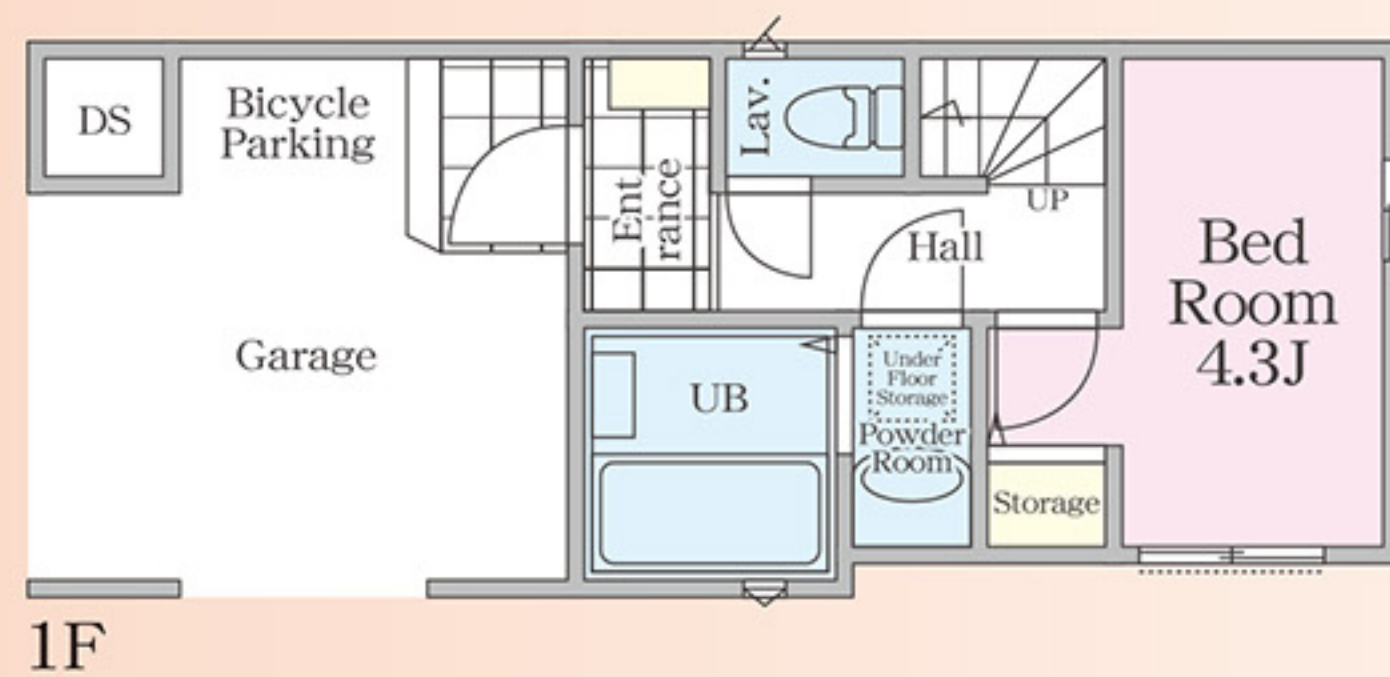
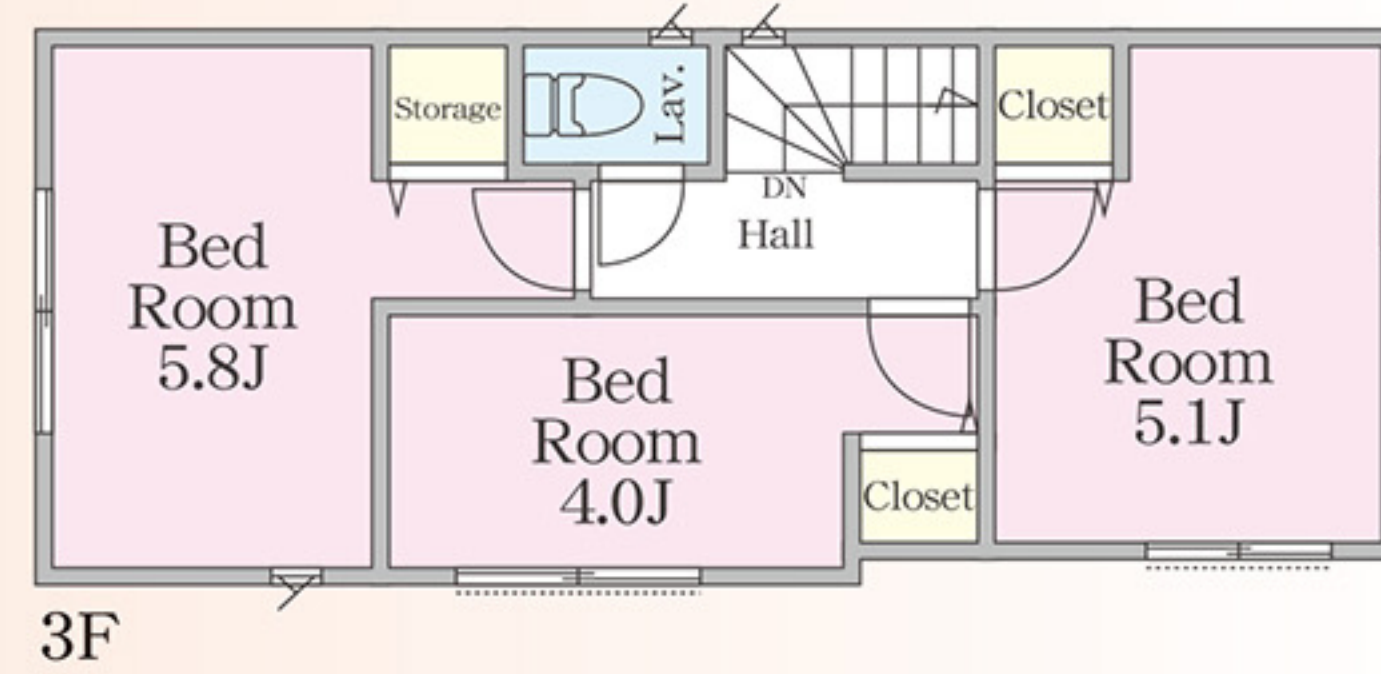


D号棟

土地面積 50.89m² 建物面積 93.56m²
(車庫・駐輪スペース・備蓄倉庫11.71m²含む)

■ 建築確認番号／第2023SBC-確02333Y号

4LDK
+カースペース1台
■ 販売価格 **5,780** (税込) 万円



E号棟

土地面積 52.55m² 建物面積 96.87m²
(車庫・駐輪スペース13.98m²含む)

■ 建築確認番号／第2023SBC-確02334Y号

4LDK
+カースペース1台
■ 販売価格 **5,680** (税込) 万円

