

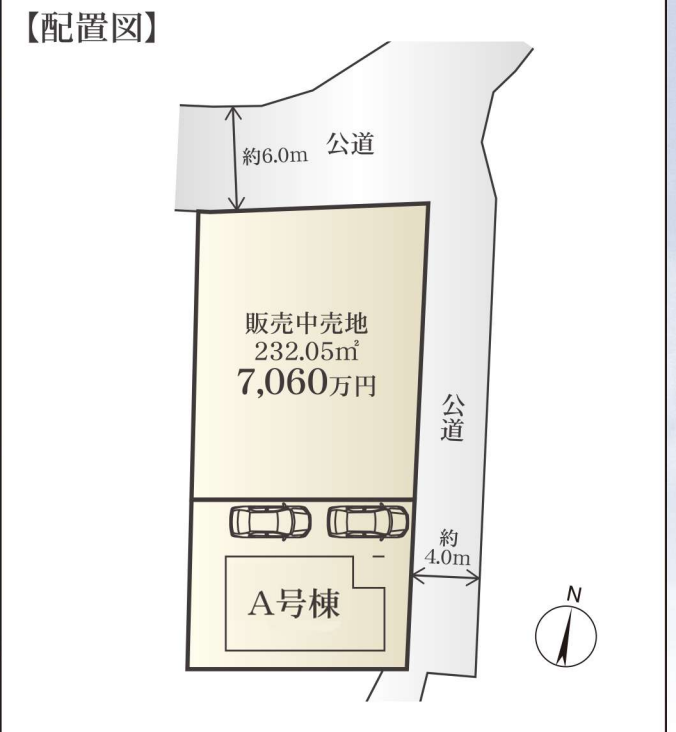
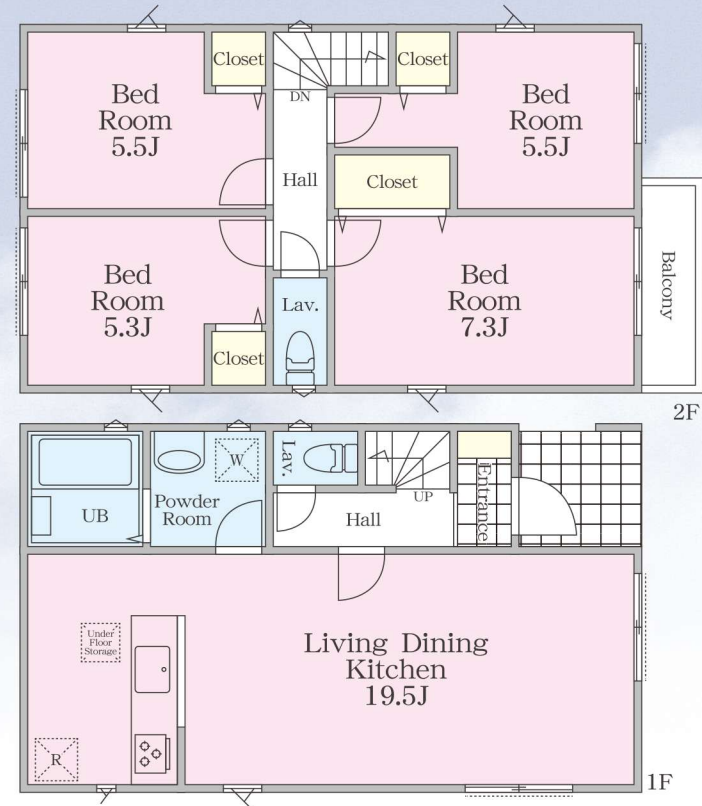
麻生区細山七丁目 新築戸建 1棟

「読売ランド前」駅は渋谷まで所要時間34分の好アクセスな駅です。
のんびりした雰囲気の丘陵地帯で公園も多くあります。



こちらはA号棟のイメージパースです。
※現況と異なる場合は現況有姿となります。

A号棟
4LDK
+カースペース2台
土地面積
125.15㎡(公簿)
建物面積
94.41㎡
■建築確認番号/
第2023SBC-確02212Y号
■販売価格
4,980 (税込) 万円



トップランナー基準対応住宅 (断熱等級4相当)

トップランナー基準とは、一定規模以上の事業者に対して、我が国の住宅品質水準を高める為に、国土交通省が推奨・指導している建物の性能基準です。
弊社では外壁・窓等の断熱性能に加えて、給湯設備や節湯の省エネ性能を高め一般的な建物よりも高い水準の省エネを実現しています。



BELS (ベルス・建築物省エネルギー性能表示制度) とは、Building-Housing Energy-efficiency Labeling Systemの略称で建築物の省エネ性能(燃費)について、評価・認定する制度のことを言います。一般社団法人 住宅性能評価・表示協会によって運用されています。

※2024年以降の引渡 (住宅ローン減税限度額3000万円)

Equipment

- ベタ基礎
- 構造用合板
- 耐火
- シックハウス対応
- 2重床
- カラーTVDアホン
- スマートロックシステム
- 日当たり良好
- システムバス
- 24時間換気システム
- 全室コンセント
- ペアガラス
- 浴室乾燥機
- 洗面台
- シャワートイレ (2ヶ所)
- 食器洗浄機付システムキッチン
- 浄水器内蔵型ハンドシャワー水栓
- エコジョーズ

Warranty・Inspection

- 地盤保証 20年
- 建物瑕疵保証 10年
- 第三者住宅検査
- フラット35S利用可 金利Bタイプ

Life Information

- セブンイレブン.....約400m
- よみうりランド.....約500m
- よみうりランド慶友病院...約800m
- クリエイトSD.....約1,100m

学区
西生田小学校
西生田中学校

【物件概要】 ■所在地/川崎市麻生区細山七丁目6番8号 ■構造規模/木造2階建 ■土地権利/所有権 ■地目/宅地 ■都市計画/市街化区域 ■用途地域/第1種低層住居専用地域 ■建蔽率/40% ■容積率/80% ■公法制限/第1種高度地区・建築基準法第22条区域 ■接道状況/北側幅員約6.0m公道・東側幅員約4m公道 ■完成/2024年7月予定 ■引渡/2024年8月以降 ■設備/公営水道、都市ガス、東京電力、公共下水 ※当社指定の司法書士及び土地家屋調査士になります ※建物表示登記費用110,000円(税込)が必要になります。 ※フラット35S(金利Bタイプ)利用の場合、別途申請費用110,000円(税込)が必要になります。 ※図面と現況が異なる場合は現況優先と致します。 ※完成及び引渡は着工時期により変更になります。 担当へ確認ください。 ※外構標準仕様はカースペース1台分となります。 ※瑕疵保険及び第三者建物検査会社に変更になる場合があります。

小田急線「読売ランド前」駅バス9分
「読売ランド」停歩5分



当社施工例



自由な家もすき。

株式会社 リアル

(公社) 神奈川県宅建物取引業協会会員 (公社) 全国宅建物取引業保証協会会員

宅地建物取引業/国土交通大臣(1)第10198号
建設業/神奈川県知事許可(特-2)第80610号
一級建築士事務所/神奈川県知事登録17489号
〒220-0004 神奈川県横浜市西区北幸2-9-10 横浜HSビル7F(受付)・8F
tel: 045-312-0101 fax: 045-312-0102
URL www.real-real.jp 担当: 松浦

建売用地・アパート用地
中古マンション・収益物件
何でも買取致します

弊社ショールーム
プレゼンテーション承ります。
※要予約(営業へご連絡ください)

- 手数料/3%(税込)
- 取引態様/売主